

# MASSIF DU SANCY

CHIFFRES-CLÉS du tourisme

Édition décembre 2023



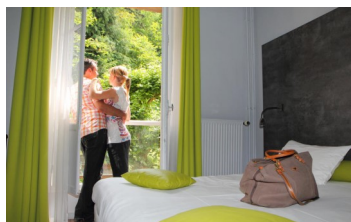
MASSIF DU  
SANCY



Auvergne France

Le Mont-Dore • La Bourboule • Besse/Super Besse • Murol • Chambon-sur-Lac • Saint-Nectaire • Murat-le-Quaire • Chastreix  
Picherande • Saint-Victor-la-Rivière • Égliseneuve d'Entraigues • Saint-Diéry • Saint-Pierre-Colamine • Compains • Espinhal • Valbeix • Le Vernet-Sainte-Marguerite • Montgreix • Saint-Genès-Champespe • La Godivelle





## Sommaire

En résumé **P. 3**

Établissements et lits marchands **P. 4**

Saisonnalité dans le massif **P. 4**

Zoom Hiver **P. 5**

Zoom Thermalisme & bien-être **P. 6**

Zoom Sites touristiques **P. 7**

*Ce document présente une synthèse. Retrouvez les tableaux détaillés dans le dossier « SANCY—Données chiffrées du tourisme— »*



# Le MASSIF DU SANCY en bref :

## ÉTÉ



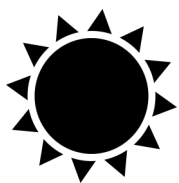
670

km de sentiers  
pédestres  
balisés



570

km de sentiers  
VTT balisés



2

stations  
thermales



3

Réserves  
Naturelles  
Nationales



3

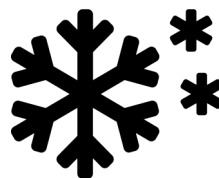
Sites  
de baignade  
surveillée (lac)

## HIVER



3

domaines  
skiabiles



75

pistes  
en ski alpin



250

km de pistes  
en ski de fond



160

km  
d'itinéraires  
raquettes



Parc Naturel Régional  
des Volcans d'Auvergne



Famille Plus



Route des Villes d'Eaux



Pavillon Bleu



Stations Vertes



Villes et villages fleuris



Petites Cités de



Site Remarquable du Goût



Espace VTT FFC



Espace Nordic Massif  
Central



France Montagnes



10

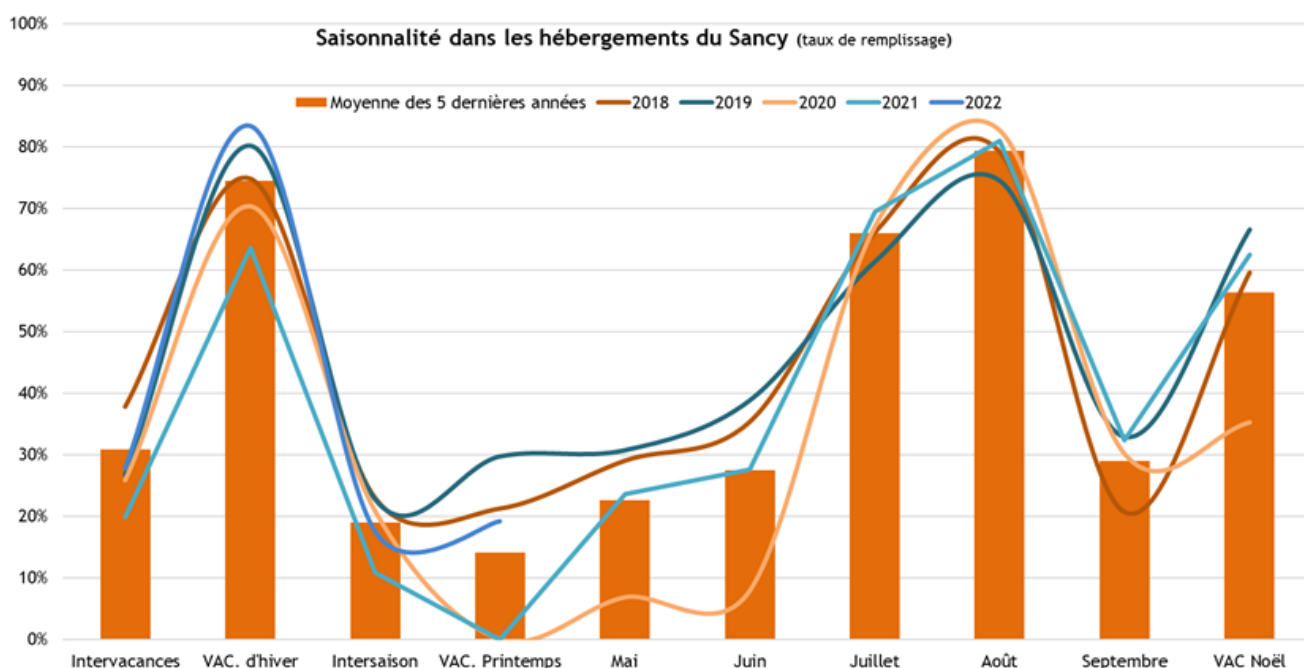
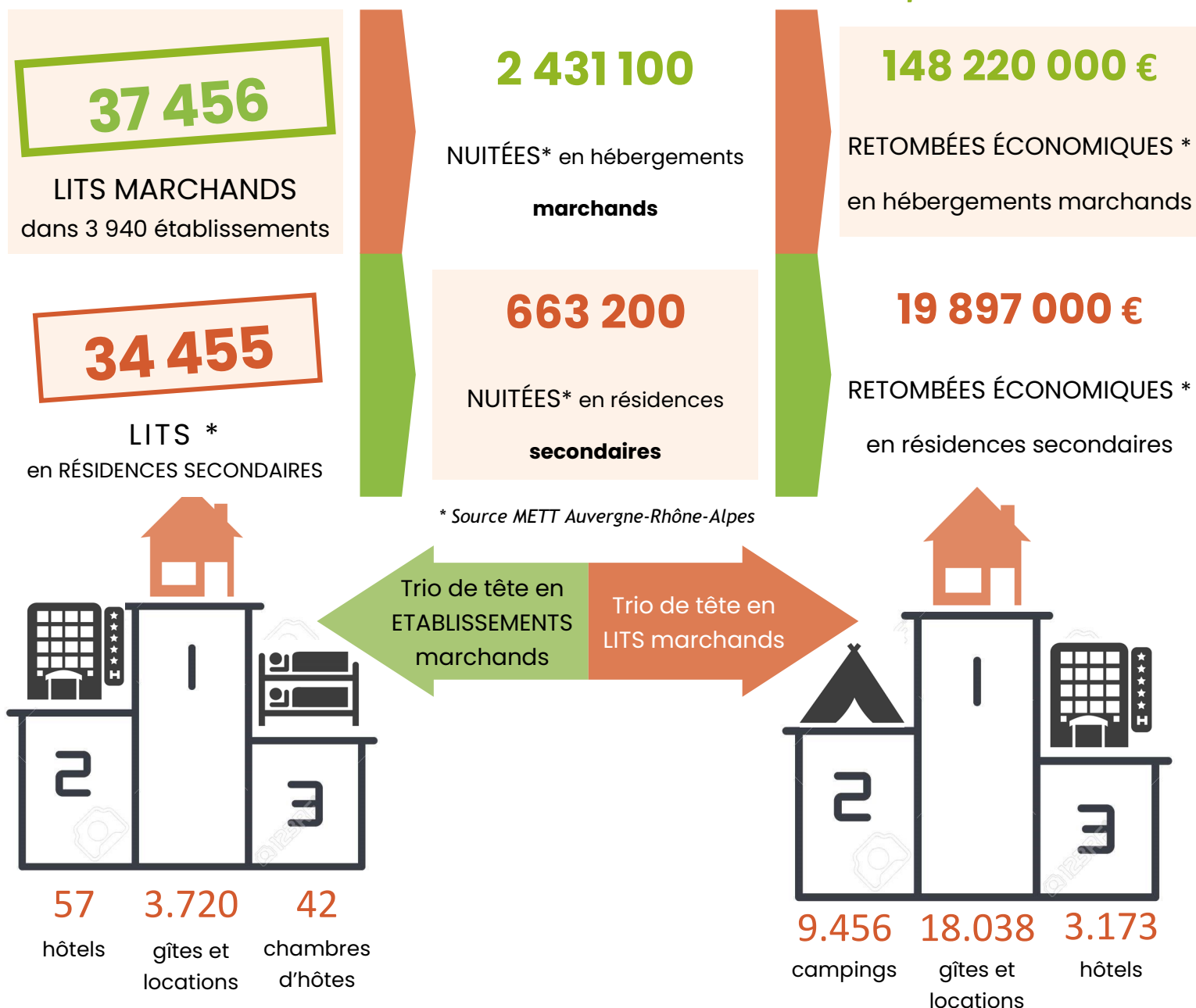
bureaux d'accueil  
de l'office de tourisme  
MASSIF DU SANCY



**9.638 habitants**

Sur **20 communes**  
(de 16 à 1.757 habitants)  
Sur 605,7 km<sup>2</sup>  
= 16 habitants/km<sup>2</sup>

# Établissements et lits touristiques



# Zoom HIVER



JOURNÉES  
SKIEURS



PASSAGES  
REMONTÉES  
MECANIQUES

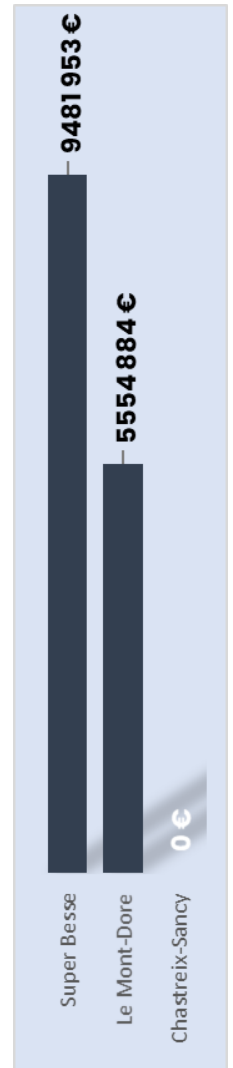
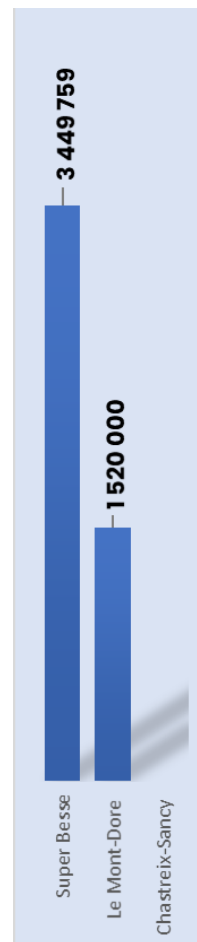
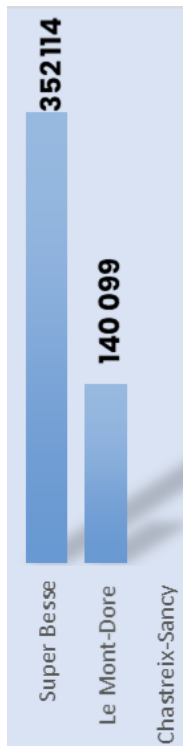


(CHIFFRE  
D'AFFAIRES

492 213  
JOURNÉES SKIEURS\*

\*Référence = Hiver 2022/2023 Le Mont-Dore + Super Besse

Retrouvez le détail de ces informations sur le dossier « SANCY - Données chiffrées du tourisme », également disponible sur l'espace pro de [www.sancy.com](http://www.sancy.com).



Chiffres saison hiver 2022/2023





# Zoom THERMALISME et REMISE EN FORME



**201.600**

journées  
cures



**3.886**

clients  
bien-être

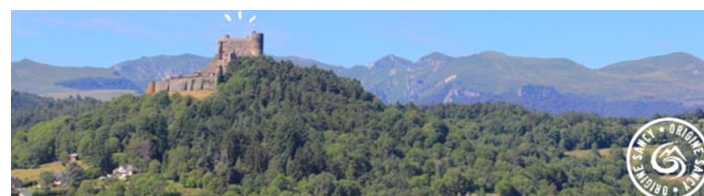
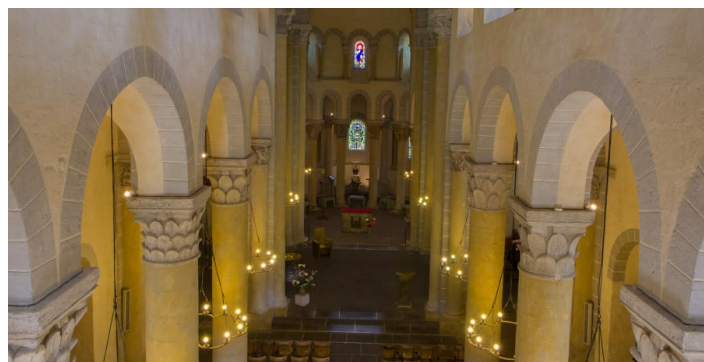
*Chiffres 2023—Source établissements thermaux*



# Zoom SITES TOURISTIQUES

	Nombre de visiteurs / passages	
	Passages libres	Visiteurs
Lac Chambon, plage Murol	325.000*	
Panoramique des Dômes (Orcines—2022)		426.400
Vulcania (St-Ours les Roches—2022)		326.600
Lac Pavin	200.000*	
Église de Saint-Nectaire	166.000*	
Téléphérique du Sancy <sup>1</sup> (Le Mont-Dore—hors ski —2022)		120.058
Château de Murol (Murol—2023)		190.000
Parc Fenestre (La Bourboule)	130.000*	
Volcan de Lemptégry (St-Ours les Roches—2022)		165.000
Parc Animalier d'Auvergne (Ardes-sur-Couze—2022)		105.000
Pôle aqualudique Sancy'O (La Bourboule—2022)		47.750
Fontaines Pétrifiantes (Saint-Nectaire — 2022)		65.000
Réserve Naturelle de Chaudefour (Chambon/Lac)	56.436*	
Funiculaire du Capucin (Le Mont-Dore—2022)		38.500

<sup>1</sup> Le téléphérique du Mont-Dore a été fermé de mi-mars 2022 à mi-juin 2022.



\*Chiffres éco-compteurs amovibles régulièrement positionnés sur sites  
Source : Auvergne-Rhône-Alpes Tourisme Pro / OT Sancy / Ets concernés



---

# CONTACT

---

## **ESPACE PRO**

[pro.sancy.com/office-tourisme-sancy/  
enquetes-statistiques/](http://pro.sancy.com/office-tourisme-sancy/enquetes-statistiques/)

## **CONTACT**

Dominique VIALLE  
+33 (0)4 73 65 37 88  
[enquete@sancy.com](mailto:enquete@sancy.com)

*Crédit photos : OT Massif du Sancy—Pierre Soissons*