

MASSIF DU SANCY

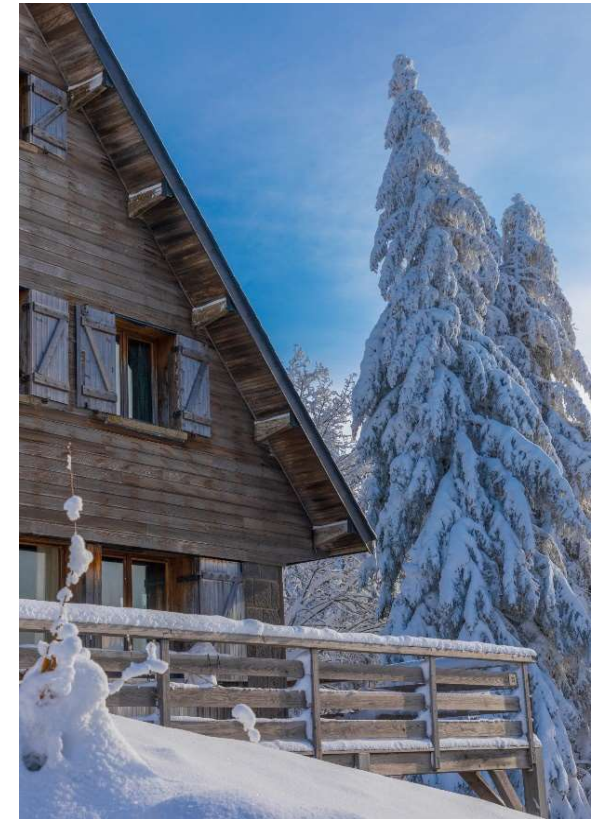
DONNÉES CHIFFRÉES

du tourisme



LES ANNEXES

Edition mars 2024



MASSIF DU
SANCY



Auvergne France

Le Mont-Dore • La Bourboule • Besse/Super Besse • Murol • Chambon-sur-Lac • Saint-Nectaire • Murat-le-Quaire • Chastreix
Picherande • Saint-Victor-la-Rivière • Égliseneuve d'Entraigues • Saint-Diéry • Saint-Pierre-Colamine • Compains • Espinchal • Valbelex • Le Vernet-Sainte-Marguerite • Montgreix • Saint-Genès-Champespe • La Godivelle

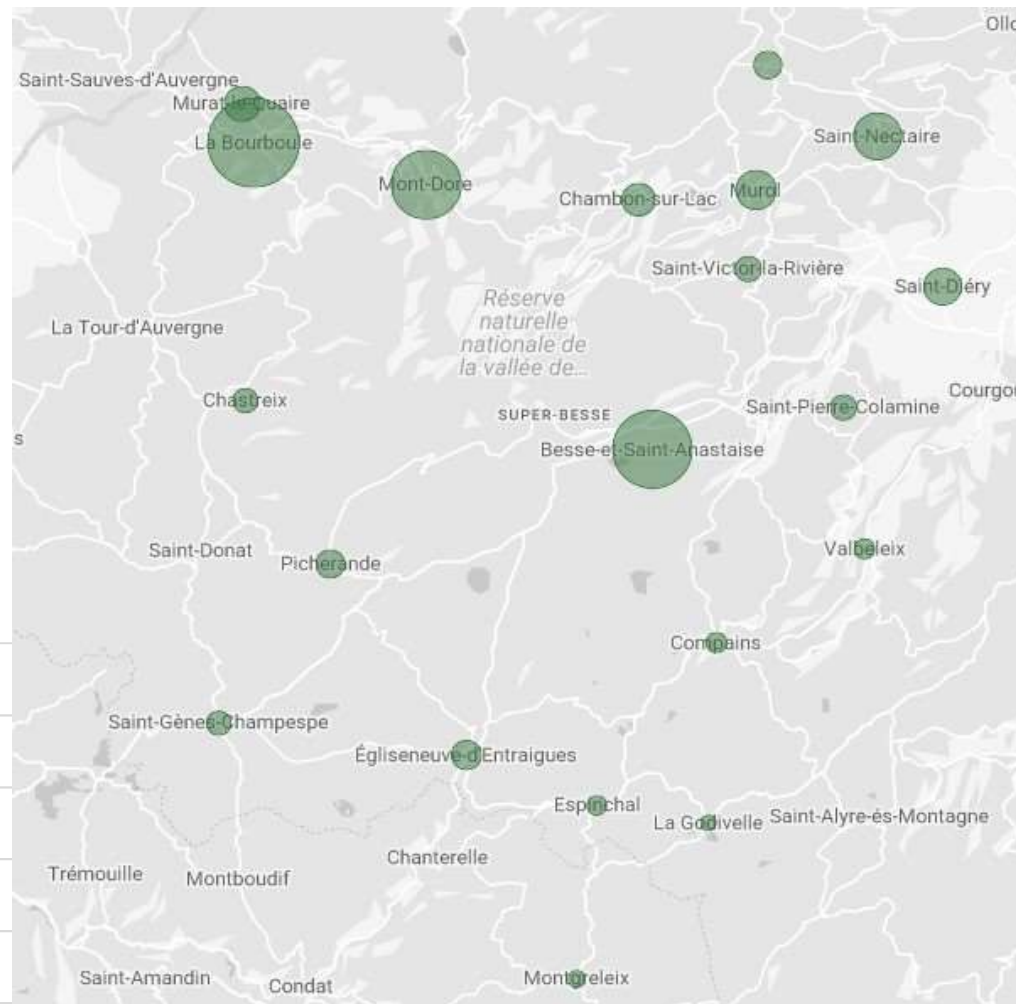
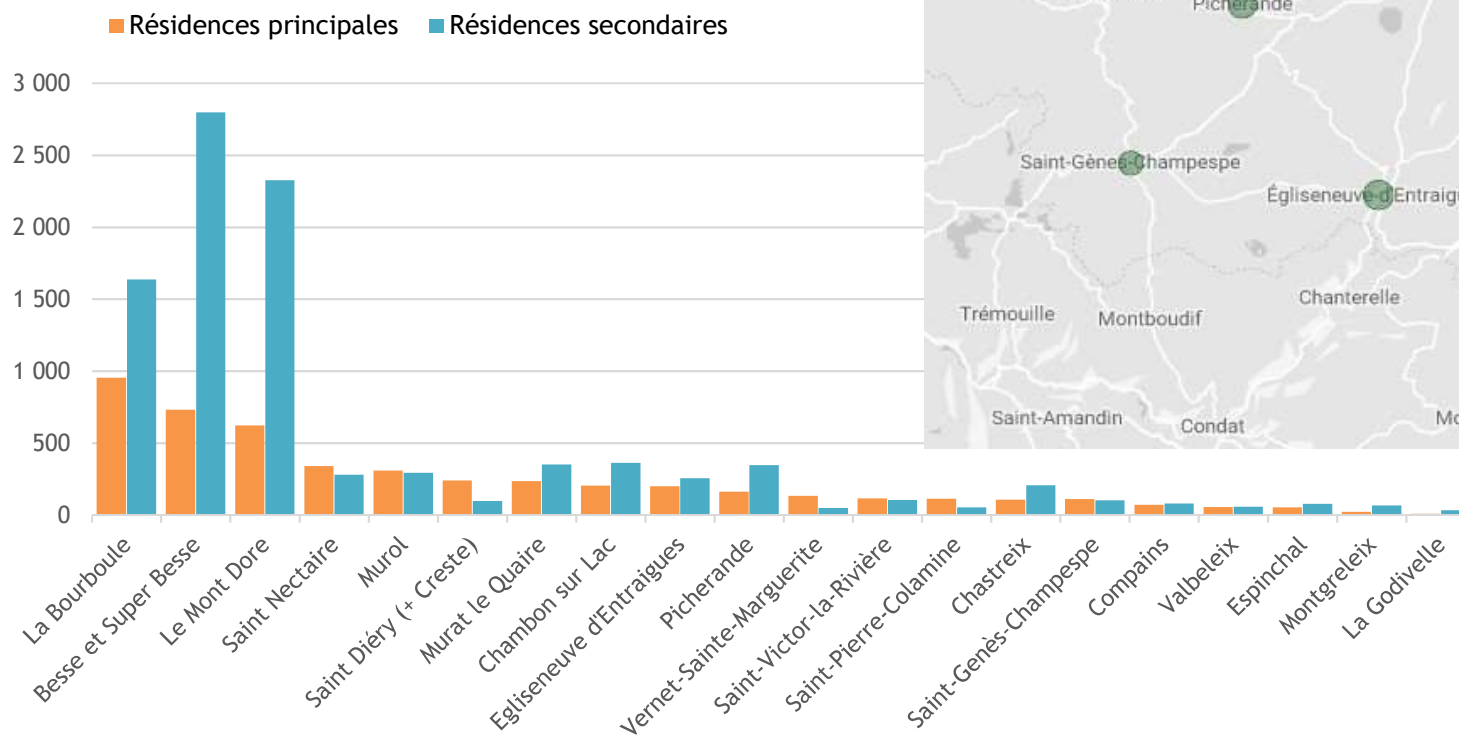
RÉPARTITION DE LA POPULATION PERMANENTE DANS LE MASSIF DU SANCY

Données INSEE "exploitation principale - 2020"	Nombre d'habitants	Résidences principales	Résidences secondaires	Superficie (en km ²)	Densité de population (nb hts/km ²)
La Bourboule	1 757	955	1 636	12,7	137,9
Besse et Super Besse	1 476	732	2 797	72,4	20,4
Le Mont Dore	1 274	623	2 326	35,9	35,5
Saint Nectaire	765	341	281	33,3	23,0
Murol	610	309	294	15,1	40,5
Saint Diéry (+ Creste)	530	240	98	24,1	22,0
Murat le Quaire	488	236	351	11,6	41,9
Chambon sur Lac	418	206	363	47,0	8,9
Egliseneuve d'Entraigues	338	201	257	56,3	6,0
Picherande	318	163	348	44,2	7,2
Vernet-Sainte-Marguerite	311	134	50	25,1	12,4
Saint-Victor-la-Rivière	249	116	106	18,9	13,2
Saint-Pierre-Colamine	250	113	53	17,2	14,5
Chastreix	227	108	207	45,4	5,0
Saint-Genès-Champespe	216	111	103	32,2	6,7
Compains	127	71	81	50,8	2,5
Valbeleix	132	56	59	22,4	5,9
Espinchal	95	53	79	8,9	10,7
Montgreleix	41	22	68	17,8	2,3
La Godivelle	16	9	34	16,0	1,0
MASSIF DU SANCY	9 638	4 799	9 591	607,2	15,9

**+ de
9.600
habitants**

Données INSEE "exploitation principale - 2020"	Nombre d'habitants	Résidences principales	Résidences secondaires	Superficie (en km ²)	Densité de population (nb hts/km ²)
Massif du Sancy	9 638	4 799	9 591	607,2	15,9
Puy de Dôme	661 852	313 368	40 037	7 969,7	83,0
Auvergne	1 369 348	649 054	99 295	26 012,9	52,6
Auvergne Rhône Alpes	8 078 652	3 640 368	538 071	69 711,1	115,9

RÉPARTITION DE LA POPULATION PERMANENTE DANS LE MASSIF DU SANCY



NOMBRE ET TYPES D'HÉBERGEMENTS MARCHANDS DANS LE MASSIF DU SANCY

<i>En nombre d'établissements</i>	Gîtes et locations de vacances	Hôtels	Résidences de tourisme Villages de gîtes	Chambres d'hôtes	Campings	Aire d'accueil campings cars	Villages vacances	Gîtes d'étape Auberges de jeunesse	Auberges collectives Centres de vacances	ETS MARCHANDS	<i>En proportion du total d'éts marchands</i>
Mont-Dore	1 437	18	1	3	4	2	1	3	-	1 469	36,1%
La Bourboule	713	7	1	6	5	5	-	2	12	751	18,5%
Super-Besse	609	2	5	-	-	1	3	-	3	623	15,3%
Besse et St-Anastaise	263	11	-	8	1	-	-	-	-	283	7,0%
Chambon-sur-Lac	195	5	1	5	7	2	-	3	-	218	5,4%
Murol	132	4	2	2	5	3	1	-	-	149	3,7%
Murat-le-Quaire	112	1	-	4	3	3	-	1	1	125	3,1%
Saint-Nectaire	98	3	-	6	3	4	-	-	2	116	2,9%
Chastreix	90	-	1	2	-	1	-	1	-	95	2,3%
Picherande	39	1	1	-	1	1	-	2	-	45	1,1%
St-Victor la Rivière	35	1	-	-	1	-	-	-	-	37	0,9%
Saint-Diéry	30	-	-	2	-	-	-	-	-	32	0,8%
Egliseneuve d'Entraigues	15	2	-	3	1	1	-	3	-	25	0,6%
St-Genès Champespe	16	1	-	-	1	-	-	1	-	19	0,5%
Vernet Ste-Marguerite	16	-	-	-	-	-	-	1	-	17	0,4%
St-Pierre Colamine	13	-	-	-	1	1	-	1	-	16	0,4%
Compains	9	-	-	-	1	-	-	2	-	12	0,3%
Espinchal	10	-	-	-	1	-	-	1	-	12	0,3%
Montgreleix	3	1	-	-	-	-	1	1	-	6	0,1%
Valbeleix	8	-	-	-	-	-	-	-	-	8	0,2%
La Godivelle	4	-	-	2	-	-	-	1	-	7	0,2%
SANCY	3 847	57	12	43	35	24	6	23	18	4 065	
<i>En proportion du total d'éts marchands</i>	94,6%	1,4%	0,3%	1,1%	0,9%	0,6%	0,1%	0,6%	0,4%		

NOMBRE DE LITS DANS LES HÉBERGEMENTS MARCHANDS DU MASSIF DU SANCY

	Gîtes et locations de vacances	Hôtels	Résidences de tourisme Villages de gîtes	Chambres d'hôtes	Campings	Villages vacances	Gîtes d'étape Auberges de jeunesse	Auberges collectives Centres de vacances	LITS MARCHANDS	En proportion du nbre de lits marchands
Mont-Dore	6 314	1 115	48	30	978	472	229	-	9 186	24,5%
La Bourboule	3 297	589	23	68	1 665	-	15	1 018	6 675	17,8%
Super-Besse	2 825	222	1 676	-	-	978	-	488	6 189	16,5%
Besse et St-Anastaise	1 321	571	20	75	360	-	-	-	2 347	6,3%
Chambon-sur-Lac	922	181	75	26	1 413	177	32	-	2 826	7,5%
Murol	581	114	99	11	1 893	250	-	-	2 948	7,9%
Murat-le-Quaire	629	19	-	20	603	-	23	170	1 464	3,9%
Saint-Nectaire	473	228	-	26	804	-	-	142	1 673	4,5%
Chastreix	606	-	34	2	-	-	18	-	660	1,8%
Picherande	228	30	125	-	90	-	67	-	540	1,4%
St-Victor la Rivière	206	11	-	2	1 197	-	-	-	1 416	3,8%
Saint-Diéry	132	-	-	4	-	-	-	-	136	0,4%
Egliseneuve d'Entraigues	81	70	-	13	-	-	98	-	262	0,7%
St Genes Champespe	95	14	-	-	72	-	14	-	195	0,5%
Vernet Ste-Marguerite	76	-	-	-	-	-	25	-	101	0,3%
St-Pierre Colamine	69	-	-	-	237	-	20	-	326	0,9%
Compains	53	-	-	-	99	-	28	-	180	0,5%
Espinchal	57	-	-	-	45	-	6	-	108	0,3%
Montgreleix	15	9	-	-	-	116	-	-	140	0,4%
Valbeleix	44	-	-	-	-	-	-	-	44	0,1%
La Godivelle	14	-	-	12	-	-	14	-	40	0,1%
SANCY	18 038	3 173	2 100	289	9 456	1 993	589	1 818	37 456	
<i>En proportion du nbre de lits marchands</i>	48,2%	8,5%	5,6%	0,8%	25,2%	5,3%	1,6%	4,9%		

TAUX DE REMPLISSAGE DES HÉBERGEMENTS DU MASSIF DU SANCY

Données issues des enquêtes d'opinion auprès des propriétaires d'hébergements du massif du Sancy

	INTER VACANCES	VACANCES D'HIVER					INTER SAISON	VAC Pâques	MAI	JUIN	VACANCES D'ÉTÉ								SEPTEM BRE	VACANCES NOEL					
		Vacances	Sem 1	Sem 2	Sem 3	Sem 4					Vacances	Juillet	Août	Sem 1	Sem 2	Sem 3	Sem 4	Sem 5		Sem 6	Sem 7	Sem 8	Vacances	Sem 1	Sem 2
2016	36,2%	81,1%	93,5%	92,8%	83,2%	63,6%	23,2%	20,4%	29,9%	39,0%	63,9%	55,0%	74,0%	51,9%	69,4%	76,2%	76,8%	86,1%	89,6%	82,5%	77,3%	24,0%	39,8%	25,0%	56,1%
2017	31,9%	74,1%	61,0%	91,9%	90,9%	59,4%	30,4%	23,2%	33,8%	39,5%	74,6%	74,7%	77,7%	74,7%	80,9%	82,5%	82,8%	85,6%	83,1%	79,1%	62,6%	33,8%	65,4%	67,8%	66,9%
2018	37,8%	74,8%	57,4%	77,7%	89,6%	82,6%	23,0%	21,3%	29,1%	35,4%	73,2%	66,1%	79,1%	60,3%	75,2%	78,7%	78,5%	89,3%	89,2%	86,2%	58,8%	20,7%	59,5%	59,4%	63,4%
2019	26,7%	80,1%	91,3%	93,7%	81,1%	58,5%	22,7%	29,7%	30,7%	38,8%	67,8%	61,3%	74,4%	51,8%	61,8%	67,6%	70,8%	84,1%	83,7%	76,4%	56,9%	32,9%	66,5%	61,5%	76,4%
2020	25,8%	70,3%	62,6%	90,3%	87,6%	47,6%	20,8%	0,0%	6,8%	7,9%	74,8%	67,0%	82,6%	40,9%	71,2%	70,2%	80,6%	90,4%	92,1%	86,1%	70,3%	30,0%	35,2%	23,4%	46,3%
2021	19,8%	63,6%	48,9%	63,5%	72,1%	69,5%	10,8%	0,0%	23,6%	27,6%	75,2%	69,5%	81,0%	50,7%	68,7%	79,1%	80,1%	86,3%	91,9%	86,0%	62,2%	32,3%	62,4%	51,6%	73,4%
2022	27,8%	83,4%	90,4%	95,4%	87,8%	59,9%	17,6%	19,2%		37,9%	71,3%	64,3%	78,3%	nc	nc	nc	nc	nc	nc	nc	nc	30,5%	57,9%	39,6%	72,8%
2023	27,1%	74,2%	59,7%	92,1%	90,7%	55,1%	17,6%	25,5%	28,5%	34,2%	71,3%	64,2%	78,4%	55,1%	63,3%	68,1%	73,3%	82,6%	79,2%	65,0%	35,8%	28,7%	58,4%	60,5%	56,4%
2024	31,9%	68,4%	53,5%	70,5%	81,7%	67,8%																			

INTENSITE TOURISTIQUE

ZOOM WEEK ENDS PROLONGES printemps

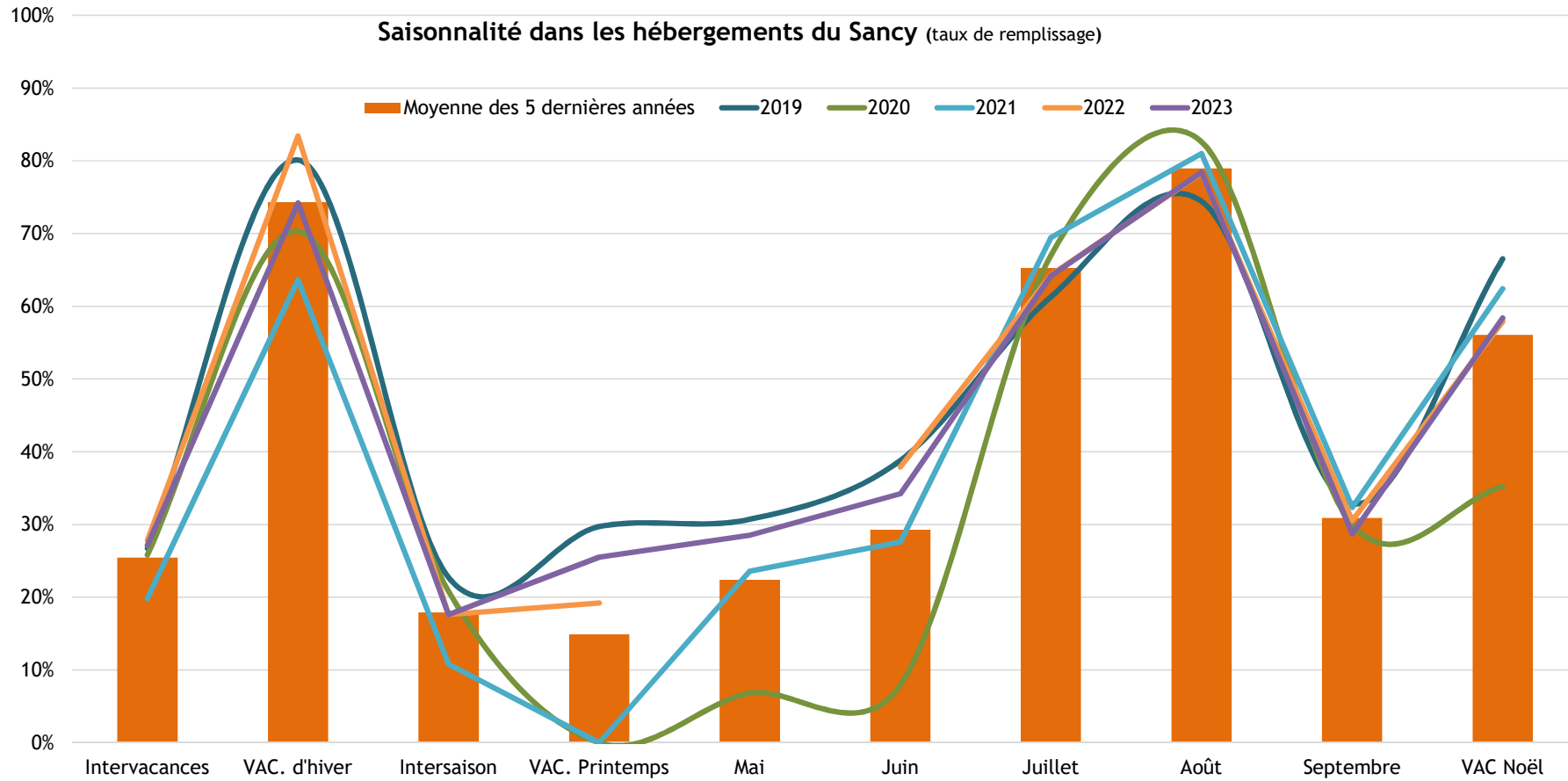
	1er mai	8 mai	Ascension	Pentecôte
2017	43,3%	22,4%	64,1%	61,1%
2018	39,8%	39,0%	47,1%	46,2%
2019	23,8%	23,4%	57,4%	53,2%
2020	Covid et confinement			
2021			50,0%	42,0%
2023	26,0%	23,9%	48,8%	37,1%

	Mont Dore	Bourboule Murat-le-Quaire	Besse Super Besse	Murol Chambon/Lac St-Nectaire St-Victor-la-Rivière	Chastreix Picherande
Janvier	4,95	2,40	7,75	2,66	1,92
Février	13,98	6,31	14,19	5,42	20,42
Mars	4,83	2,29	5,30	1,55	5,60
Avril	8,13	3,42	3,01	3,02	2,61
Mai	7,33	3,51	1,86	2,84	4,45
Juin	9,39	3,87	3,87	3,67	2,38
Juillet	11,93	6,30	6,73	6,81	18,70
Août	14,30	6,73	9,89	7,20	16,17
Septembre	10,03	3,58	2,15	3,42	4,91
Octobre	4,17	2,43	1,72	1,34	2,15
Novembre	1,79	1,36	1,72	1,34	2,15
Décembre	8,92	5,01	11,32	3,59	5,60
HIVER	6,89	3,47	8,05	2,91	7,14
ÉTÉ	9,32	4,26	4,17	4,04	7,34

Selon la définition de l'INSEE, l'intensité touristique est appréciée par l'importance de la population de vacanciers ou d'excursionnistes par rapport à la population permanente.

Lecture du tableau : en janvier, au Mont-Dore, la population permanente est multipliée par 4,95.

TAUX DE REMPLISSAGE DES HÉBERGEMENTS DU MASSIF DU SANCY



DONNÉES CHIFFRÉES REMONTÉES MÉCANIQUES

<i>Super-Besse</i>	2014-2015	2015-2016	2016-2017	2017-2018	2018-2019	2019-2020	2021-2022	2022-2023
CA (€ ttc)	8 440 124 €	7 773 505 €	8 707 989 €	10 359 761 €	9 571 353 €	5 214 494 €	10 977 000 €	9 481 953 €
Passage RM	3 812 928	3 493 486	NC	4 285 889	3 822 828	2 229 917	3 968 680	3 449 759
Nbre journées skieurs	425 117	367 528	343 214	433 683	NC	291 628	418 131	352 114

<i>Le Mont-Dore</i>	2014-2015	2015-2016	2016-2017	2017-2018	2018-2019	2019-2020	2021-2022	2022-2023
CA (€ ttc)	5 393 573 €	4 706 873 €	4 281 464 €	5 632 769 €	5 063 000 €	1 990 966 €	5 578 584 €	5 554 884 €
Passage RM	NC	1 793 288	1 581 288	1 876 495	1 610 697	551 442	1 491 003	1 520 000
Nbre journées skieurs	228 036	193 921	158 875	202 195	NC	63 233	175 863	140 099

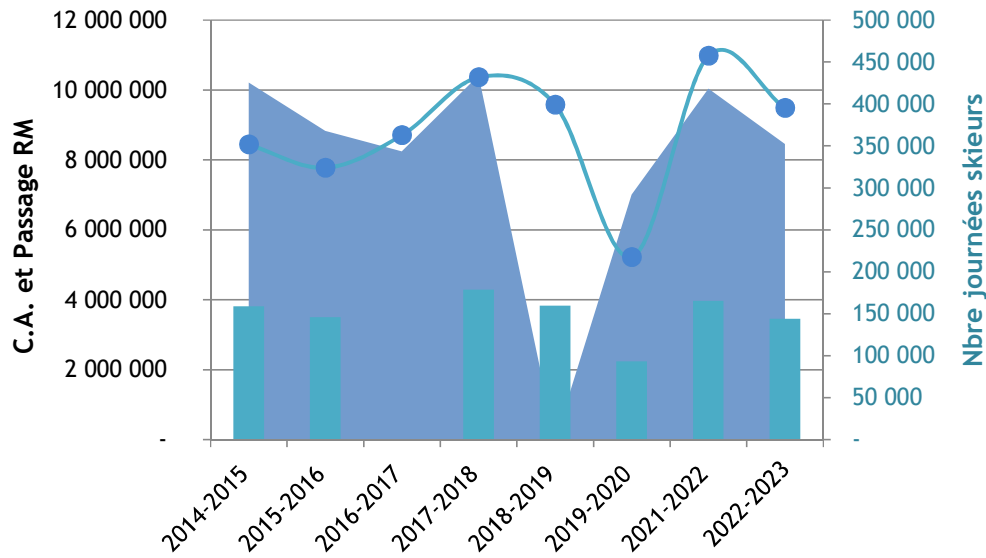
<i>Chastreix-Sancy</i>	2014-2015	2015-2016	2016-2017	2017-2018	2018-2019	2019-2020	2021-2022	2022-2023
CA (€ ttc)	447 821 €	375 000 €	330 367 €	466 606 €	NC	76 743 €	NC	NC
Nbre journées skieurs	34 853	29 100	23 510	33 074	NC	3 665	NC	NC

Sources : Montagne Leaders | Remontées Mécaniques -

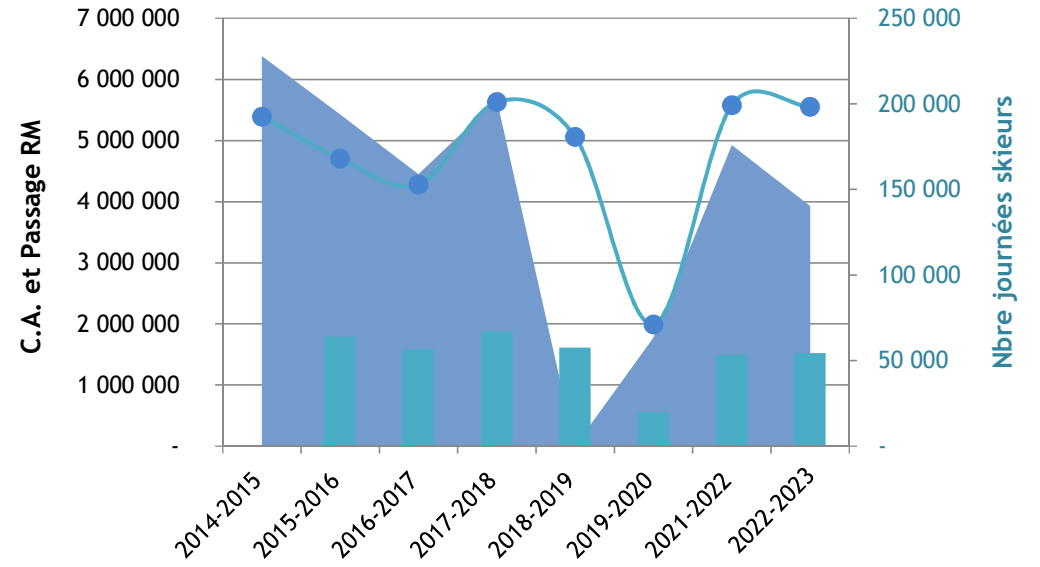
NB : saison hiver 2020/2021 : Remontées mécaniques fermées en raison du Covid 19

DONNÉES CHIFFRÉES REMONTÉES MÉCANIQUES

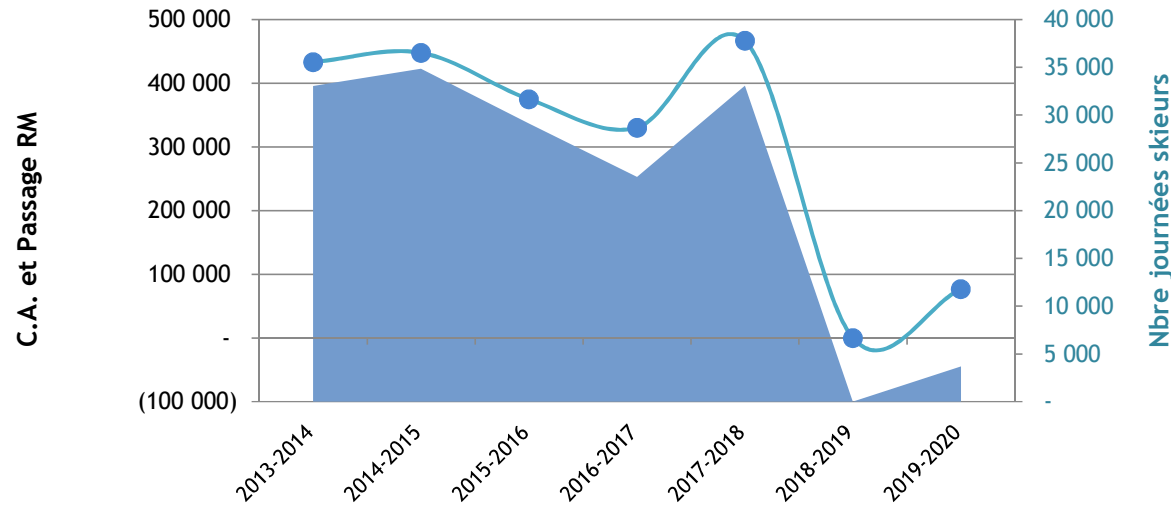
Super Besse ■ Nbre journées skieurs ■ Passage RM ● CA (€ ttc)



Mont-Dore ■ Nbre journées skieurs ■ Passage RM ● CA (€ ttc)



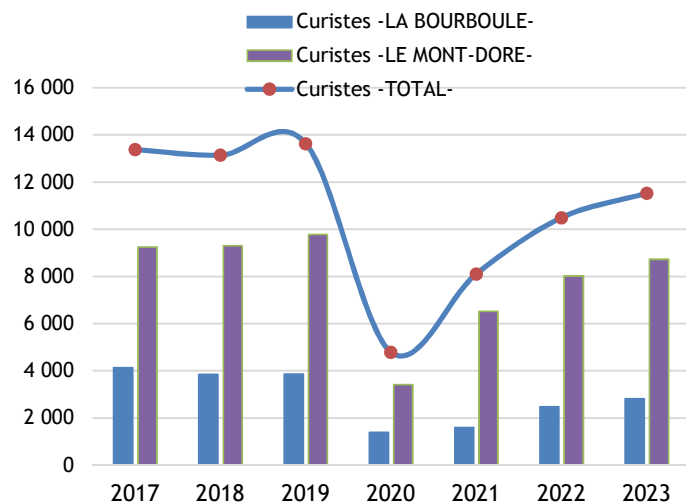
Chastreix-Sancy ■ Nbre journées skieurs ● CA (€ ttc)



FRÉQUENTATION DES ETABLISSEMENTS THERMAUX DU SANCY

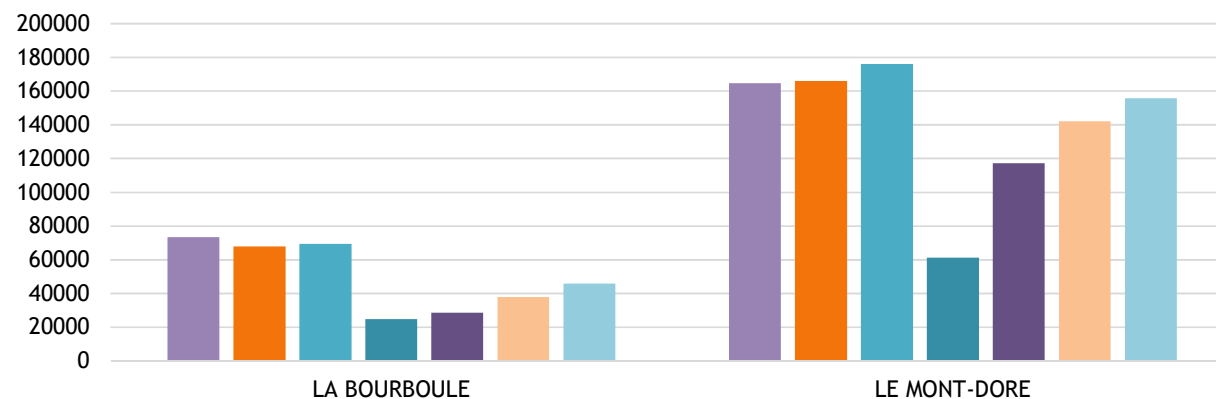
Nombre de PERSONNES	2017	2018	2019	2020	2021	2022	2023
Curistes -LA BOURBOULE-	4 135	3 836	3 853	1 376	1 593	2 467	2 805
Curistes -LE MONT-DORE-	9 244	9 303	9 777	3 408	6 513	8 023	8 722
Curistes -TOTAL-	13 379	13 139	13 630	4 784	8 106	10 490	11 527
Clients bien-être -TOTAL-	10 766	12 371	10 067			3 407	3 886

Nombre de JOURNEES cure thermique	2017	2018	2019	2020	2021	2022	2023
LA BOURBOULE	73 423	67 986	69 354	24 768	28 674	38 029	45 903
LE MONT-DORE	164 717	165 994	175 986	61 344	117 234	142 234	155 697
TOTAL Journées	238 140	233 980	245 340	86 112	145 908	180 263	201 600



Nombre journées cure thermique

Legend: 2017 (purple), 2018 (orange), 2019 (light blue), 2020 (teal), 2021 (dark purple), 2022 (light orange), 2023 (light blue).





CONTACT

ESPACE PRO

pro.sancy.com/office-tourisme-sancy/enquetes-statistiques/

CONTACT

Dominique VIALLE

+33 (0)4 73 65 37 88

enquete@sancy.com

Crédit photos :

OT Massif du Sancy—Pierre Soissons

Vincent Tiphine Vidéos