

L'ABC des Pros

BROCHURE DEDIEE AUX ACTEURS DU TOURISME

Hiver 2025-2026



**LES INFOS TOURISTIQUES INCONTOURNABLES
POUR REpondre FACILEMENT À VOS CLIENTS !**



Le Mont-Dore • La Bourboule • Besse/Super-Besse • Muriol • Chambon-sur-Lac • Saint-Nectaire • Murat-le-Quaire • Chastreix
Picherande, Saint-Victor-la-Rivière, Égliseneuve d'Entraigues, Saint-Diéry, Saint-Pierre-Colamine, Compains, Espinhal, Valbelex, Le Vernet-Sainte-Marguerite, Montgreilx, Saint-Genès-Champespe, La Godivelle



sancy.com



massif.sancy



massifdusancy



massifdusancy

Retrouvez toute l'info touristique sur www.sancy.com et dans nos brochures disponibles dans les Offices de Tourisme du Sancy

Vous êtes un acteur du tourisme en contact avec le public ? Vos clients posent des questions touristiques pas toujours faciles ?



Ce guide, conçu spécialement pour vous, aide à répondre aux questions les plus fréquentes.

Les informations présentées dans ce guide peuvent évoluer et être modifiées. Retrouvez toute l'information touristique en temps réel sur www.sancy.com



LES INFOS NEIGE ALPIN

Super-Besse

6 12 9 5

4 télésièges 12 téléskis 2 tapis couverts 1 téléphérique

1850 m 1350 m Super Coaster, luge 4 saisons 70% du domaine équipé d'enneigeurs Ski nocturne

Le Mont-Dore

14 12 6 2

3 télésièges 9 téléskis 1 téléphérique

1850 m 1200 m Sancy Park, espace ludique 60 % du domaine équipé d'enneigeurs

Chastreix Sancy

6 5 5 2

1 tapis couvert 7 téléskis 1 snowpark

1730 m 1350 m 2 pistes de luge 28 enneigeurs

Plans des pistes alpin, fond ou raquettes

Version papier disponible dans les Offices de Tourisme du Sancy ou au départ des pistes ou en ligne sur sancy.com

Redevances nordiques

Vente au départ des différents secteurs et sur sancy.com. Cartes mains libres en vente dans les Offices de Tourisme du Mont-Dore et La Bourboule.

LES INFOS NEIGE DOMAINE NORDIQUE

Ski de fond

7 secteurs 40 pistes de ski de fond 200 km de pistes

Raquettes

6 secteurs 20 itinéraires en boucle 79 km de tracés

Bon à savoir !

Les pistes de ski de fond ne sont pas les mêmes que les itinéraires raquettes. Le balisage permet de ne pas se tromper. Les chiens tenus en laisse sont autorisés sur les itinéraires raquettes mais interdits sur les pistes ski de fond.

Des cours de ski de fond et des sorties accompagnées en raquettes sont proposés par des professionnels diplômés. Programme dans les Offices de Tourisme du Sancy ou sur sancy.com rubrique **agenda**.



LE SANCY EN DIRECT, pour retrouver les infos en temps réel

Bulletin neige

Chaque matin, aux alentours de 9h, un bulletin neige est disponible sur sancy.com avec toutes les infos sur l'ouverture des pistes en temps réel, le niveau d'enneigement et la météo. Il peut vous être envoyé, par mail, 2 fois par semaine (mardi et vendredi). Il suffit de vous inscrire sur sancy.com/enneigement pour le recevoir automatiquement.

10 webcams

Elles vous aideront à répondre à "Quel temps fait-il aujourd'hui sur le Massif du Sancy ?" ou "Est-ce qu'il y a de la neige dans les stations de ski ?".

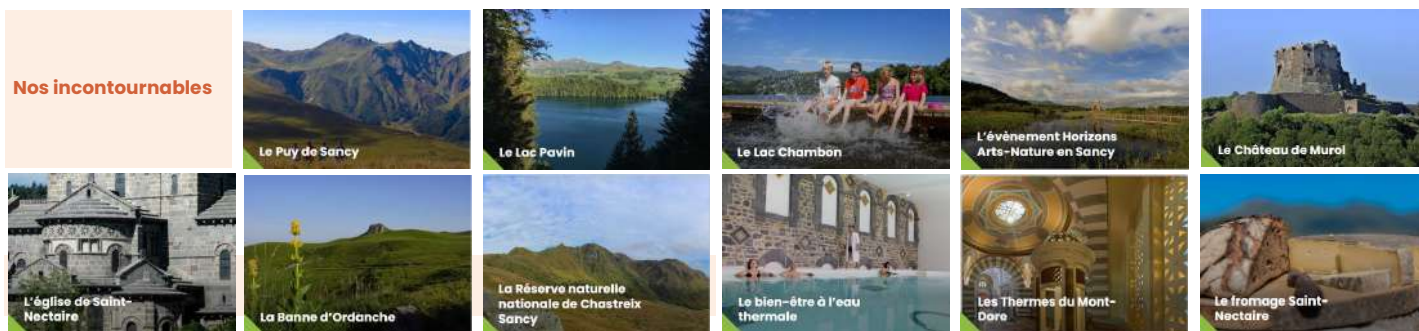
Etat des routes

Pour connaître les conditions de circulation, en temps réel.

Rappel de la loi Montagne : pour améliorer la circulation sur les routes du Puy-de-Dôme et la sécurité des usagers, il est obligatoire d'équiper son véhicule de pneus hiver ou de détenir des chaînes ou chaussettes à neige, du 1er novembre au 31 mars.

www.sancy.com/sancy-en-direct/

Nos incontournables



LES BALADES HIVERNALES ET/OU EN RAQUETTES

Des **idées de randonnée ou parcours découverte Sancy Tour** sont proposées en hiver (voir les pages de chaque commune). Elles sont accessibles en fonction des conditions météo ou d'enneigement. Proposez à vos clients de passer nous voir. Les équipes d'accueil leur proposeront la randonnée la mieux adaptée à leur souhaits et conditions du moment.

Des **sorties en groupe** sont proposées par les pros de la montagne. Le programme est disponible dans les **Offices de Tourisme du Sancy** ou sur sancy.com rubrique **agenda**. Réservation **obligatoire** à l'Office de Tourisme ou sur sancy.com rubrique **billetterie**.

Les **bonnes attitudes à adopter lors d'une rando avec un chien** : tenir son chien en laisse, contourner les troupeaux et ramasser les déjections

-> *À partager sans modération à vos clients, pour une meilleure cohabitation entre tous les usagers.*

En respectant ces règles de bon usage, tous les chemins sont autorisés dans le Massif du Sancy **sauf** ceux dans le périmètre des réserves naturelles nationales de Chaudefour, de Chastreix-Sancy et des Sagnes de la Godivelle.

Quelques idées de balades dog-friendly



FAMILLE PLUS



Le label Famille Plus est un label national décerné à 6 communes du Sancy car ils répondent pleinement aux attentes des familles.

Ces communes proposent des activités, des animations, des hébergements, des restaurants et des services parfaitement adaptés **aux plus jeunes comme aux ados !**

Le **logo**, présent sur toutes les brochures, permet **d'identifier les activités ou animations spéciale enfant.**

Zoom sur ...

Tibou, la mascotte du Massif du Sancy

Les enfants peuvent le rencontrer "en vrai" pendant les animations.

Tibou a aussi son magazine, le "**Tibou Mag**", qui est offert aux enfants dans les Offices de Tourisme du Sancy.



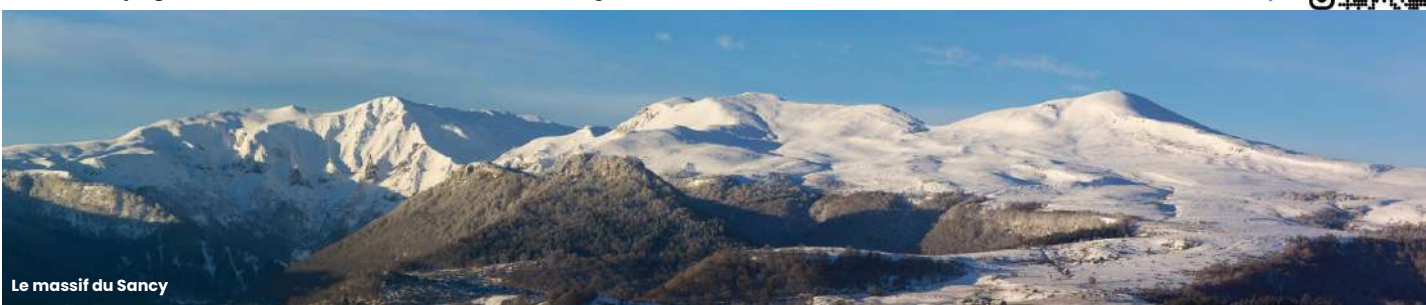
Pour le programme complet des animations dans chacune des communes du Massif du Sancy : www.sancy.com - rubrique agenda ou dépliant disponible dans les Offices de Tourisme du Sancy.

LES SERVICES DANS LES OFFICES DE TOURISME DU SANCY

- * Le guide pratique Sancy Bienvenue.
- * La carte touristique avec les incontournables du Sancy. Pour les prestataires, tarif préférentiel : 10 € les 20 exemplaires.
- * La vente de cartes mains libres dans les offices de tourisme du Mont-Dore et de La Bourboule pour charger un forfait ski alpin, redevance ski de fond ou raquettes.
- * Plans de ville du Mont-Dore, la Bourboule, Besse, Super-Besse, Muro, Chambon-sur-Lac, Saint-Nectaire et Murat-le-Quaire.
- * **Réservation de randonnées pédestres ou en raquettes accompagnées** avec des thèmes variés, de visites guidées

et/ou théâtre animées, d'ateliers, de concerts, ...

- * **Réservation de pocket wifi** (génère un réseau wifi privé et sécurisé, permet de connecter jusqu'à 10 appareils en même temps) sur place ou en ligne sur sancy.com **rubrique pratique** puis **hippocket wifi**.
- * **Un objet perdu ?** L'office de tourisme met gratuitement à disposition une plateforme pour enregistrer la déclaration de perte et ainsi aider votre client à le retrouver. Proposez-lui de scanner ce QR code



Le massif du Sancy

LE MONT-DORE

Votre Office de Tourisme : 04 73 65 20 21

LES INFOS SKI

Pour acheter un forfait de ski

Billetteries au pied des pistes. Distributeur de forfaits et vente de cartes mains libres à l'Office de Tourisme.

! Le Conseil Malin !

Attention, il peut y avoir beaucoup d'attente aux différents guichets, surtout en période de vacances scolaires. Mieux vaut acheter son forfait en ligne sur sancy.com -> rechargement forfait de ski.

Les principaux types de forfaits

Il existe des forfaits de : 2h, 4h, 1 jour, 2 jours ou 6 jours - Journée adulte : 42.70 €

Promo basse saison

- 50% sur le forfait journée et 2 jours du lundi au jeudi hors vacances scolaires.
- 25 % sur le forfait 6 jours consécutifs (valable du 4 au 31 janvier et à partir du 8 mars).

Bon à savoir !

- Accès au domaine skiable de Super-Besse **uniquement quand la liaison est ouverte** (quand la météo le permet). La liaison entre les 2 stations est soumise à de nombreux aléas climatiques comme le vent ou le givre. Lorsque la liaison est ouverte, l'accès au domaine skiable de Super-Besse par les **téléskis de liaison** est offert (pistes bleues et rouges).
- Un téléski gratuit pour les débutants en bas de station (téléski des Marmottes).
- Forfait débutant avec accès uniquement aux pistes vertes du Mont-Dore, hors vacances scolaires.
- Les - de 5 ans et les + de 75 ans skient gratuitement. Le forfait gratuit est à retirer en caisse sur présentation d'un justificatif d'âge.
- 10 montées au tapis du Sancy Park offertes pour l'achat d'un forfait 6 jours consécutifs enfant.

Pour skier sans les enfants :

Crèche municipale 04 73 65 22 08. Centre de loisirs 06 73 52 49 38. Pendant les vacances scolaires de la zone A. Sur réservation. L'ESF du Mont-Dore peut prendre en charge les enfants à la demi-journée. Les enfants pourront s'initier doucement au ski (1h30) et faire le plein de jeux (+1h30).

Sancy Kids : ateliers ludiques et créatifs pour les 3-6 ans du dimanche au jeudi de 10h à 12h, pendant les vacances scolaires. Sur réservation.

L'apprentissage des sports de glisse :

- L'ESF du Mont-Dore : les réservations pour les différents cours de ski sont à effectuer en ligne sur www.esf-lemontdore.com. Le plus simple ! Le site internet est fortement conseillé pour réserver ou trouver les renseignements utiles.
- L'ESF Sancy Nordic : découverte du ski de fond, raquettes et activités nordiques. *Attention pas de ski alpin.*
- L'ESI by Jean-Luc : cours de ski alpin privés adultes ou ados (à partir de 15 ans). Tous niveaux, 3 personnes maximum.

-> **Le bon conseil à vos clients** : réservez le plus tôt possible. Pour joindre l'ESF privilégiez le mail.

LES AUTRES ACTIVITES NEIGE

En station :

- Le **Sancy Park** avec ses pistes de luge, son tapis de remontée et les animations
- La **motoneige électrique** pour les enfants de 5 à 12 ans sur un circuit aménagé et sécurisé
- Les descentes en **fatbike** (VTT à gros pneus adaptés à la neige)

Au Salon du Capucin :

- **Bon à savoir !** la nouvelle **salle hors-sac** pour se mettre à l'abri
- Le **ski de fond** et les balades en **raquettes** pour tous niveaux. Location de matériel sur place
- La piste de **luge**

LES BALADES HIVERNALES

- Les **cascades du Queureuilh et du Rossignolet**
- La balade **au fil de La Dordogne** (en aller-retour)
- Parcours découverte Sancy Tour n°3 **Le Sylvatorium**. 45 min. Niveau facile
- Du 15/11 au 01/04, l'accès à la **Grande Cascade** est **interdit**.



AVEC OU SANS NEIGE

En station :

- Monter en **téléphérique** à 1 790 m d'altitude et profiter d'une vue à 360°.
- La **tyrolienne** à virages

En centre-ville :

- Découvrir l'**architecture thermique et "Belle Epoque"** du centre ville. Circuit au dos du plan de ville.
- La **virée Bains et Potins**, visite théâtralisée de la ville avec un guide-acteur haut en couleur
- Le **parc thermal** avec aire de jeux

Au Salon du Capucin :

- Les **parcours aventures** dans les arbres
- Les **jeux géolocalisés** avec tablette pour jouer en famille sur 2 parcours nature de 3km (à pied ou en raquettes).
- Le sentier du **Sylvatorium** (sentier sur les bienfaits de la forêt)

Au parc des Léchades :

- Les balades à **cheval ou à poney** (centre équestre)
- L'**aire de jeux** : toboggan, paddel, skate-park, pumptrack, multisports ...
- **Parcours d'orientation**

AVEC LES TOUT PETITS ET LES PERSONNES FRAGILES

- L'**espace luge** du Sancy Park avec ses pistes de luge et son tapis roulant couvert pour remonter la piste, ses animations et son espace transat. L'accès au Sancy Park est gratuit. La remontée en tapis est payante.
- Le **jeu-aventures Tibou** pour une mini-balade (à pied ou en

raquette) de 800m très ludique au départ du Capucin. Bulletin-jeu inclus dans le Tibou Mag disponible à l'Office de Tourisme.

- Les **séances Famille Plus** à la patinoire pour les enfants de 3 à 11 ans. La patinoire est réservée aux familles chaque vendredi des vacances scolaires de 10h à 12h. Sans réservation.

A FAIRE AU CHAUD

- Les loisirs à l'intérieur pour toute la famille : **patinoire, bowling** ou **médiathèque**
- **Musée Joseph Foret** : exposition de la collection personnelle de J. Foret, éditeur d'art notamment du Livre de l'Apocalypse
- La découverte des **métiers d'art** : ateliers d'artisans travaillant la lave émaillée, la taille de pierres ou la coutellerie
- **Bien-être** dans les spas et instituts de beauté en centre-ville
- Les **salles de jeux** avec baby-foot, flippers, jeux d'arcade en centre-ville.

IDEES SOIRÉES

- Participer aux **animations nocturnes**
- Se faire un **bowling** en famille ou entre amis
- Déguster les **spécialités locales** et la cuisine du terroir
- Se retrouver dans un **pub** du centre-ville
- Séance **disco-glace** (patinoire). Gala de **patinage artistique**. Assister à un **match de hockey sur glace**. Vacances scolaires.
- Participer à une **randonnée nocturne en montagne** avec un accompagnateur.



LES INFOS TRÈS PRATIQUES

- **Wifi gratuit** à l'Office de Tourisme.
- **Wifipocket** en location à l'Office de Tourisme. Réservation sur place ou sur sancy.com.
- **Marché** vendredi matin place Charles de Gaulle.
- **Navettes** :
Navette centre-ville → station. Gratuite, elle circule tous les jours pendant les vacances scolaires et les week-ends hors vacances scolaires.
Navette centre-ville → Salon du Capucin. Gratuite, elle circule tous les jours pendant les vacances scolaires et les week-ends hors vacances scolaires.
Navette centre-ville → La Bourboule. Ligne P45. Service payant (3.30 € par trajet). Elle circule tous les jours pendant les vacances scolaires et chaque samedi & dimanche hors vacances scolaires.
- **Le stationnement** : il est gratuit partout en hiver.
- **En camping-car** : stationnement nocturne réglementé. Aire d'accueil et de service des Crouzets.
- **Supermarché** : situé avenue de la Gare, ouvert 7J/7 toute l'année.
- **Pique-nique au chaud** : dans la salle hors du téléphérique à la station ou dans la nouvelle salle hors-sac au salon du Capucin (zone nordique raquettes / ski de fond). Micro-ondes à disposition.
- **Bornes de recharge pour véhicules électriques** : à disposition de tous sur le parking face à l'Office de Tourisme, sur le parking à la station, à l'hôtel Le Petit Cham, à l'hôtel Le Russie, au gîte des Hautes Pierres ou au camping de la Plage Verte.
- **Points propres** : plusieurs points de collecte repérés sur le plan de ville.

LA BOURBOULE ET MURAT-LE-QUAIRE

Vos Offices de Tourisme : La Bourboule 04 73 65 57 71 / Murat-le-Quaire 04 73 65 53 13

LES INFOS SKI DE FOND / BALADES EN RAQUETTES / LUGE

Départ des pistes pour les 2 activités

- La Tour d'Auvergne - La Stèle avec itinéraire de liaison depuis Charlannes.
- La Bourboule - Charlannes

Plans des pistes disponibles au départ des pistes ou sur sancy.com.

Pour skier sans les enfants

- Halte-garderie à La Bourboule : 04 73 81 00 68 - Sur réservation
- Centre de loisirs à La Bourboule : 04 73 81 05 71. Pendant les vacances scolaires zone A uniquement. Sur réservation.

LES AUTRES ACTIVITÉS NEIGE



Le plateau de Charlannes est un spot de pique-nique au chaud exceptionnel. Une salle accessible au public (avec tables, micro-ondes, évier, toilettes) et

une passerelle au-dessus du vide pour en prendre plein les yeux !

- Les activités avec les **chiens de traineaux** à Charlannes (pour les groupes scolaires) ou à Murat-le-Quaire
- La **piste de luge** à Charlannes



Depuis la salle hors-sac de Charlannes

A FAIRE AVEC OU SANS NEIGE



La Bourboule depuis la Roche des Fées

- La **visite de La Bourboule**, son architecture thermale et le **Parc Fenestre**. Itinéraire disponible au dos du plan de ville
- La **visite de Murat-le-Quaire**. Pour découvrir en autonomie un village typique de montagne avec bornes explicatives tout au long du parcours
- Les activités avec les **chiens de traineaux** au départ de Charlannes (groupes uniquement) et Murat-le-Quaire
- Les sorties en **VTT ou trottinette électrique**
- La visite guidée d'une **ferme de montagne** pour assister à la fabrication du saint-nectaire à Murat-le-Quaire
- Les balades **à poney ou à cheval** au départ du centre équestre de La Bourboule
- Le **parcours de santé** à côté du plan d'eau du pré Cohadon à Murat-le-Quaire
- Le **parcours fitness** du parc Fenestre à La Bourboule

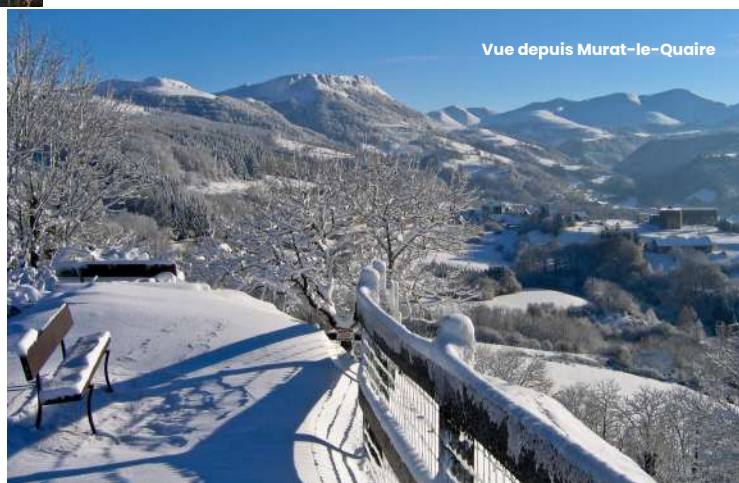
LES BALADES PÉDESTRES HIVERNALES

Au départ de La Bourboule

- **Au fil de la Dordogne**. Départ au rond point de la D130 avenue Alsace Lorraine. Aller-retour : 2h30
- La **roche des Fées** pour une vue panoramique sur La Bourboule. 40 minutes - Aller-retour : 40 minutes.
- Parcours découverte Sancy Tour n°1 **Sur les traces de l'ancien funiculaire**. 45 min à 1h. Niveau moyen à difficile.

Au départ de Murat-le-Quaire

- La **Banne d'Ordanche** : sommet volcanique et vue à 360 ° sur les massifs. Aller-retour : 3h.
- Parcours découverte Sancy Tour n°2 **Le chemin de l'estive ovine**. 1h30. Niveau moyen.



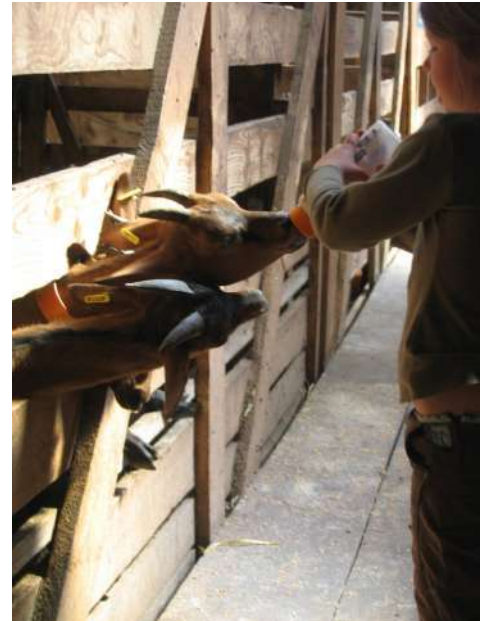
Vue depuis Murat-le-Quaire

AVEC LES TOUT PETITS ET LES PERSONNES FRAGILES

- Le **parc Fenestre** : parc paysager idéal pour se promener et s'amuser en famille avec de nombreux jeux pour enfants. Immanquable à La Bourboule !
- La visite de la **ferme pédagogique** (élevage de chèvres) avec participation aux activités. Murat-le-Quaire.
- **City stade** et **skate park** à La Bourboule
- Les **pistes de luge** (à Charlannes et à La Stèle)
- Le **jeu-aventure "Tibou"** : mini-balade (600 m) à faire à pied, en raquettes ou tiré dans une luge au départ de Charlannes. Bulletin jeu inclus dans le **Tibou Mag** disponible dans les Offices de Tourisme du Sancy.

À FAIRE AU CHAUD

- Le pôle aqualudique **Sancy'O**, avec ses espaces aquatiques et de détente. La Bourboule.
- La visite d'une **brasserie artisanale** (producteur de bières). Murat-le-Quaire.
- **La Maison Rozier** : anciennement salon de thé et pâtisserie confiserie, sa façade en mosaïque et ses papiers peints, le mobilier néo Louis XVI. Visite guidée sur réservation à l'Office de Tourisme. La Bourboule.
- **Les visites de fermes de montagne** (producteurs de saint-nectaire et fromage de chèvre) pour assister à la traite, découvrir les étapes de fabrication ... Murat-le-Quaire.
- Le **bien-être** dans les instituts de beauté ou chez les spécialistes (soin, massage, yoga, ...).
- La **médiathèque** avec ses espaces lecture et jeux de société à disposition. La Bourboule.
- Les espaces **d'exposition** (minéraux, patrimoine, poterie, photos, ...).
- **Le scénomusée Toinette et Julien** : musée vivant qui permet de s'immerger dans la vie rurale et montagnarde du temps passé et d'aujourd'hui. Murat-le-Quaire.



IDÉES SOIRÉES

- **Escape-game** avec 3 salles et 3 thèmes. A découvrir en famille ou entre amis à La Bourboule.
- Passer une soirée au **casino** avec ses machines à sous et ses animations. La Bourboule.
- Profiter des concerts et spectacles de la **saison culturelle** de La Bourboule.
- Se faire un **cinéma** en famille ou entre amis. La Bourboule
- Un restaurant pour déguster les **spécialités locales**.

LES INFOS TRÈS PRATIQUES

- **Connexion wifi gratuite** à l'Office de Tourisme, dans le parc Fenestre ou au square Joffre à La Bourboule.
- **Location de wifi-pocket** à l'Office de Tourisme de La Bourboule. Réservation sur sancy.com.
- Le **marché traditionnel** samedi matin. Au square Joffre à La Bourboule.
- **La navette** circule entre La Bourboule, Le Mont-Dore et le pied du Sancy. Ligne P45, service payant : 3.30 € par trajet. Retrouvez les horaires sur sancy.com rubrique **pratique**.
- Le **stationnement** est gratuit.
- **En camping-car** : pour la nuit, plusieurs aires d'accueil et de services et dans les campings de La Bourboule et de Murat-le-Quaire.
- **Supermarchés** : à La Bourboule et Murat-le-Quaire. Ouverts 7J/7 toute l'année.
- **Points propres** : plusieurs points de collecte repérés sur le plan de ville.
- **Bornes de recharge pour véhicules électriques** : à disposition de tous sur le parking du supermarché Lidl ou devant la Tour Pom'Pin à La Bourboule.

BESSE ET SUPER-BESSE

Vos Offices de Tourisme – Besse : 04 73 79 52 84 / Super Besse : 04 73 79 60 29

LES INFOS SKI

Pour acheter un forfait de ski : Billetteries en gare du téléphérique, à l'Office de Tourisme et à l'espace Madalet (près de l'aire de camping-cars) ! **Le Conseil Malin !** Mieux vaut acheter son forfait sur sancy.com en rechargeant son jeton, pour éviter l'attente en caisse qui peut parfois être longue (sancy.com -> recharge forfait de ski) .

Les principaux types de forfaits

Il existe des forfaits de : 2h, 4h, 1 jour, 2 jours et 6 jours – Journée adulte : 42.70€

Promo basse saison

- 50% sur le forfait journée et 2 jours du lundi au jeudi hors vacances scolaires .
- 25 % sur le forfait 6 jours consécutifs (valable du 4 au 31 janvier et à partir du 8 mars).

Bon à savoir !

- Accès au domaine skiable du Mont-Dore **uniquement quand la liaison est ouverte** (quand la météo le permet). La liaison entre les 2 stations est soumise à de nombreux aléas climatiques comme le vent ou le givre. Lorsque la liaison est ouverte, l'accès au domaine skiable du Mont-Dore par **les téléskis de liaison** est offert (pistes bleues et rouges).
- Les - de 5 ans et les + de 75 ans skient gratuitement. Un forfait gratuit est à retirer en caisse sur présentation d'un justificatif d'âge.

Le bon plan !

Pour skier en toute tranquillité et à prix doux, conseillez le ski nocturne (17h-20h). 9 pistes éclairées du dimanche au jeudi pendant les vacances scolaires et le samedi hors vacances scolaires. Prix unique 16.10 €.

L'apprentissage des sports de glisse

- L'ESF de Super-Besse – Infos et réservations : www.esfsuperbesse.com.
- L'ESI Gliss'Emotion – Infos et réservations : www.esi-superbesse.com
- Evolution2 Ecole de ski et d'aventure. Infos et réservations : www.evolution2superbesse.com

Pour skier sans les enfants

Halte-garderie à la station. Informations : 04 73 79 64 22

Centre de loisirs à Besse. Informations : 06 74 39 37 30 (vacances scolaires zone A uniquement)

L'ESF propose une formule ski + garderie (4h). Infos et réservations : www.esfsuperbesse.com.

LES AUTRES ACTIVITÉS NEIGE

- Les **nouvelles glisses** (snowscoot, yooner, ...) à tester sur les pistes classiques, sur le stade de slalom, le snowpark, le boardercross, ou encore l'espace freestyle jump (saut avec airbag). Matériel en location dans la station.
- **Ski de fond** et **balades en raquettes** (départ station ou domaine Pertuyzat-Pavin)
- Les balades en **chiens de traîneaux** au domaine Pertuyzat-Pavin (à réserver le plus tôt possible)
- La descente en **fantasy luge** depuis le sommet de la station
- Le **snakegliss** (luges accrochées les unes aux autres) pour une descente de 3 km de sensations
- Le **tubing** (bouée dévalant une pente)

AVEC OU SANS NEIGE

- **L'Xtrem aventure** : parcours alliant tyroliennes, via ferrata, luge souterraine, saut dans le vide...

- La **tyrolienne** fantastique qui survole la station.

Activités à forte affluence. A réserver en ligne sur sancy.com

- **Super-Coaster** : luge sur rails
- Les balades en montagne à **cheval ou à poney** (centre équestre près du lac Pavin)
- Le **téléphérique** de la Perdrix pour admirer le panorama exceptionnel. Attention la randonnée au sommet n'est pas possible en hiver.
- Un **escape-game** dans les cabines du téléphérique, à faire en famille ou entre amis.
- Balade en **trottinettes électriques**
- Randonnée en **quad** pour tous niveaux (en mono ou bi-place)
- La visite de la **cité médiévale** de Besse
- Parcours découverte Sancy Tour n°11 **Besse et sa vallée magique**. 1h30. Niveau facile.

Fontaine – Besse



AVEC LES TOUT PETITS ET LES PERSONNES FRAGILES

- Le **parcours filets** des Petits Ducs à Domaine Pertuyzat-Pavin
- L'**Enclos de Tibou** avec ses modules en mousse et animations au pied des pistes (à l'extérieur)
- L'atelier de fabrication de **marionnettes** pour les enfants à Besse (pendant les vacances scolaires).
- Les **pistes de luge** (accès gratuit) avec ou sans tapis (payant)
- Les **jeux-aventures Tibou** pour des balades très ludiques à pied ou en raquettes, au départ du Madalet ou de Domaine Pertuyzat - Pavin. Bulletin jeu inclus dans le Tibou Mag disponible à l'Office de Tourisme.

Le bon plan ! La piste de ski des "P'tits trappeurs" : des animaux en résine, des jeux, des modules en mousse ... Pour skier en famille tout en s'amusant !



À FAIRE AU CHAUD

- Le **centre ludo-sportif** les Hermines à la station. Un parc aventures avec espaces de jeux pour les tout petits, un parcours acrobatique pour les plus grands, bowling, mur d'escalade, simulateur de golf, salle de fitness, espace aquatique dédié à la détente et bien-être.
- L'**escape-game L'apéro** à faire à domicile
- La **médiathèque** à Besse
- La découverte de l'atelier du **coutelier** ou d'une **brasserie** à Besse
- Le **musée du ski** à Besse

IDÉES SOIRÉES

- Se faire un **cinéma** à Besse ou en station
- Profiter des **spectacles**, **visites** guidées ou **concerts** organisés en station ou à Besse
- Déguster les **spécialités locales** et la cuisine du terroir dans les restaurants
- Participer à une **randonnée nocturne en montagne** avec un accompagnateur

LES INFOS TRÈS PRATIQUES

- **Connexion wifi gratuite** dans les Offices de Tourisme de Besse et Super-Besse.
- **Marché** lundi matin dans la cité médiévale de Besse. Pas de marché à Super-Besse.
- **Navettes**. Elles circulent entre Besse, Pertuyzat et Super-Besse, service payant (2.50 € par trajet). Une navette gratuite circule en continu à l'intérieur de la station.
- **En camping-car** : stationnement nocturne réglementé. Aires d'accueil et de service à Super-Besse et dans le camping de Besse.
- **Supermarché** : au village de Besse et en station (ouverts 7J/7).
- Pour **pique-niquer au chaud** : salles hors-sac à l'espace Madalet et à Pertuyzat (point d'eau, micro-ondes et services)
- **Distributeurs de billets** : 2 à Besse et 1 à Super-Besse
- **Points propres** : points de collecte (verre) repérés sur les plans de ville de Besse et Super-Besse.
- **Bornes de recharge pour véhicules électriques** : à disposition de tous, rue de la Gazelle, à l'hôtel Les Charmilles et au magasin Big Mat à Besse, à la résidence Terre de Haut et sur le parking face à l'Office de Tourisme à Super-Besse.

CHASTREIX ET PICHERANDE

Vos Offices de Tourisme – Chastreix : 04 73 21 52 00 / Picherande 04 73 22 30 83

LES INFOS SKI

Pour acheter un forfait de ski

Billetterie au départ des pistes de Chastreix-Sancy. Pas de vente en ligne.

Bon à savoir !

- Station fermée lundi et jeudi en janvier
- Il faut prévoir une photo d'identité pour l'achat d'un forfait 3 jours et plus

Les principaux types de forfaits

Il existe des forfaits : demi-journée (9h-13h ou 13h-17h), petite journée (12h-17h), fin d'après-midi (15h-17h), journée ou plusieurs jours consécutifs. 2h, 4h, 1 jour, 2, jours ... jusqu'à 7 jours. Journée adulte : 26.30 €

BONS PLANS !

- Forfait journée à 15€ mardi et mercredi en janvier.
- Les détenteurs d'un forfait de ski 6 jours Chastreix peuvent skier gratuitement 1 journée sur le domaine de Super Besse

ou celui du Mont-Dore (offre valable pendant la période de validité du forfait 6 jours).

Pour l'apprentissage du ski

L'ESF de Chastreix-Sancy propose des cours tous niveaux. Infos et réservations : 04 73 21 54 11 sauf pour les vacances de février, réservation en ligne.

Ski de fond

Les départs des pistes

- dans la station de Chastreix-Sancy (au pied des pistes de ski alpin)

Balades en raquettes

- à la station de Chastreix-Sancy (au pied des pistes de ski alpin)

Le + : ces pistes permettent de découvrir la réserve naturelle nationale de Chastreix-Sancy (cirque de la Fontaine Salée) et ses paysages grandioses.

DES IDÉES DE BALADES À PIED

- Les **balades** sur le sentier d'interprétation, la tourbière de Rimat ou celle de Gayme, le roc de Courlande.
- Parcours découverte Sancy Tour n°19 **Si Picherande m'était contée ?** 1h30. Niveau facile.
- Parcours découverte Sancy Tour n°20 **Le cirque de la fontaine salée.** 2h30. Niveau facile. Attention **chiens interdits même tenus en laisse.**

LES ACTIVITÉS INCONTOURNABLES

- Les balades et activités autour des **chiens de traineaux**, pour une expérience inoubliable au départ de Chastreix-Sancy et Picherande. Activité très demandée à réserver au plus tôt.
- La **luge** sur des pistes aménagées avec tapis couvert pour la remontée. A Chastreix-Sancy
- La visite d'une **ferme de montagne**. A Chastreix et Picherande
- La découverte de la fabrication d'une **bière artisanale bio**. A Picherande
- La découverte de **produits locaux** dans les auberges de pays
- Les séances de **yoga** et méditation à Chastreix.



AVEC LES TOUT PETITS ET LES PERSONNES FRAGILES

- La **balade des cerfs** au départ du village de Chastreix. Prendre la rue de la mairie direction Le Mont. Durée 45 min AR
- La balade du **lac Chauvet**. Depuis Picherande, prendre direction Besse. Après 5 km, petite route à droite et parking. Durée 30 min.



Chastreix

À NE PAS MANQUER

- La visite de la **maison de la réserve naturelle de Chastreix-Sancy**. Espace pédagogique et ludique qui valorise toutes les richesses naturelles de la réserve à travers des expositions temporaires, animations et départ de balades.



Le lac Chauvet



LES INFOS TRÈS PRATIQUES

- **Connexion wifi gratuite** à l'Office de Tourisme de Chastreix et à la mairie de Picherande.
- **Les supermarchés** : petits commerces alimentaires avec les produits de base à Picherande et à La Tour d'Auvergne. Supermarchés les plus proches à Besse ou La Bourboule.
- Pour **pique-niquer au chaud** : salle hors-sac à Picherande (sur demande préalable auprès de la mairie) et à Chastreix-Sancy (au pied des pistes)
- **Distributeurs de billets** : points verts Crédit Agricole au bureau de tabac et au restaurant "Chez la Jeanne" à Picherande. Distributeurs de billets à La Tour d'Auvergne et à La Bourboule.

Le stationnement en camping-car se fait sur l'aire d'accueil et de services basée au cœur de la station de Chastreix-Sancy ou sur celle de Picherande. Services payants.

Vos offices de tourisme

Murol : 04 73 88 62 62 – Chambon : 04 73 78 65 10 – Saint-Nectaire 04 73 88 50 86

LES ACTIVITÉS ET VISITES EN EXTÉRIEUR

Le parc pédagogique de Saint-Nectaire

Pour découvrir, nourrir et câliner plein d'animaux (myocastors, marmottes, kangourous, ...). La visite incontournable avec des enfants.

Le château de Murol

Forteresse médiévale avec visites guidées en costumes, pendant les vacances de Noël et février. Visite libre hors vacances scolaires.

LES BONS PLANS : L'entrée est gratuite pour les moins de 10 ans.

Les balades avec des poneys pour les enfants

Dès 2 ans, accompagné d'un adulte, au départ de Murol (sur réservation)

La découverte en véhicule tout terrain

Initiation, randonnée, découverte... Au départ de Saint-Nectaire

Les vols en montgolfière

Une façon unique de découvrir le Massif du Sancy, au lever du jour ou au coucher du soleil. Une expérience inoubliable au départ du lac Chambon.

Les balades en **chiens de traîneaux** à Murol



Eglise de Saint-Nectaire



LES BALADES HIVERNALES

Au départ de Murol

- Le **circuit du Tartaret**. Pour profiter d'un beau panorama sur le lac Chambon. Circuit en AR (1h) au départ de l'Office de Tourisme.
- La balade dans le **parc du Prélong**. Au cœur du village, à côté du Musée des Peintres. Durée libre.
- Parcours découverte Sancy Tour n°4 **Les pentes du Château**. 1h30. Niveau facile.

Au départ de Chambon-sur-Lac

- Le **tour du lac Chambon**. Balade idéale avec les enfants. Sur le parcours : aires de jeux, panneaux faune/flore, le tout accessible en poussette. Départ de la plage. Durée : 1h.
- Le **fond de la vallée de Chaudefour**. Balade de 2h aller-retour, en fond de vallée qui ne présente aucune difficulté et permet d'accéder en famille à un lieu exceptionnel.
- La Dent du Marais (1h30 aller-retour). Point de vue du Château de Murol à la vallée de Chaudefour (vigilance si neige ou verglas)
- Parcours découverte Sancy Tour n°5 **Balade au pas de l'âne**. 2h. Niveau facile.

Au départ de Saint-Nectaire

- Les **grottes de Chateauneuf**. Balade de 2h pour découvrir cet ancien habitat troglodytique. Départ de l'église de Saint-Nectaire puis suivre les panneaux. Vue exceptionnelle sur le Massif du Sancy. Attention au dénivelé et aux trous au sol dans les grottes. Conseil : être bien chaussé.
- Parcours découverte Sancy Tour n°6 **Les chemins de Saint-Nectaire**. 1h30. Niveau facile.
- Le **tour du village de Saint-Nectaire** : découverte du patrimoine thermal, d'un dolmen caractéristique, de l'église romane, ... Balade d'1h30 au départ de l'Office de Tourisme de Saint-Nectaire.

À FAIRE À L'ABRI

- **L'église de Saint-Nectaire** : un joyau de l'art roman et l'une des 5 églises majeures de l'art roman auvergnat. A voir absolument !
- **Les visites de fermes et de caves témoins** : pour découvrir la fabrication traditionnelle du fromage saint-nectaire, l'apiculture, une chèvrerie ou l'utilisation des plantes sauvages. Visites guidées, démonstrations, dégustation ou contact avec les animaux. Retrouvez la liste des fermes ouvertes à la visite sur sancy.com.
- **Le Musée des peintres de l'Ecole de Murol(s)** : Un musée haut en couleurs ! Le + pour les familles : visite adaptée aux enfants avec un livret-jeu disponible à l'accueil
- **Les fontaines pétrifiantes** pour découvrir un artisanat unique : la pétrification.
- **Les grottes du Cornadore** : découverte des vestiges de thermes gallo-romains.
- **Les Mystères de Farges** : visite d'habitations troglodytiques médiévales et caves d'affinage. Photos en relief datant du début du XIX^{ème} siècle. **Le +** : escape-game et jeu de pistes pour enfant afin de découvrir le hameau de Farges.
- **Les boutiques d'artisanat d'art** : visite des petites boutiques d'artisanat d'art dans la rue George Sand à Murol, atelier de créations artistiques à Saint-Nectaire ou au Vernet-Sainte-Marguerite.
- La **confiserie artisanale** à Saint-Nectaire.
- **Espace bien-être** sur rdv à Saint-Nectaire.

AVEC LES TOUT PETITS ET LES PERSONNES FRAGILES

- Le **parc pédagogique** de Saint-Nectaire : parc animalier pour découvrir et câliner les animaux (myocastors, kangourous, ...). Un incontournable avec les enfants !
- Les balades à **poney** à Murol.
- Les **jeux "Tibou" et les circuits poussette** pour découvrir les villages et leurs alentours. **Disponibles dans les Offices de Tourisme.**
- Le **parc du Dolmen** à Saint-Nectaire : mégalithe du néolithique, aire de jeux, terrain multisports.
- La **cascade de Saillant** (à 1 km de Saint-Nectaire). Avec parking, aire de pique-nique et de jeux.
- La **cascade de Voissières** (à 2.5 km du lac Chambon en direction de la vallée de Chaudesfour). Visible depuis la route.



Le lac Chambon



Château de Murol

IDÉES SOIRÉES

- Le **casino** de Saint-Nectaire et ses machines à sous, black-jack et roulette.
- Déguster les **spécialités locales** et la cuisine du terroir dans les restaurants

LES INFOS TRÈS PRATIQUES

Connexion wifi gratuite dans les Offices de Tourisme de Murol et Saint-Nectaire.

Navette : une navette payante entre le village-vacances Azureva (Murol) et Besse/Super-Besse circule pendant les vacances de février. Ouverte à tous. Réservation et règlement par téléphone au 04 73 88 58 58, à minima la veille.

Le stationnement en camping-car :

- À Murol : aire d'accueil et de services située route de Besse (près des terrains de tennis).
- À Chambon-sur-Lac : aire d'accueil et de services (chemin de Pétary).
- À Saint-Nectaire : aire d'accueil et de services située entre le pôle commercial et la Poste.

Distributeurs de billets : au pôle commercial à Saint-Nectaire, à la Poste à Murol. Pas de distributeur à Chambon-sur-Lac.

Points propres : plusieurs points de collecte repérés sur le plan de ville.

Bornes de recharge pour véhicules électriques : sur le parking de l'Office de Tourisme de Murol et au camping du Vignin à Saint-Nectaire.

10 VILLAGES DE MONTAGNE POUR TOUS LES AMATEURS DE GRANDS ESPACES

QUE FAIRE À ...

À Saint-Victor-La-Rivière

La balade au puy de Bessolles (départ de Roche Romaine - 1h30 aller-retour), les balades à poney, à cheval, l'église romane, la gastronomie auvergnate dans l'auberge du bourg.

- Parcours découverte Sancy Tour n°8 **Sur les pas d'un géologue**. 2h. Niveau moyen.

À Saint-Pierre-Colamine

La montée du Pic Saint-Pierre (1h aller-retour), la visite des grottes de Jonas pour découvrir une forteresse troglodytique au cœur d'un volcan. Deux escape-games 100% médiéval sont proposés sur le site des grottes.

- Parcours découverte Sancy Tour n°9 **Du calvaire au royaume des cieux**. 2h30. Niveau moyen.

À Saint-Diéry

La cheminée des fées (curiosité géologique hors du commun), une balade jusqu'au village de Creste pour profiter d'un point de vue exceptionnel, l'atelier "fromager d'un jour", la cuisine du terroir à déguster dans l'auberge du village.

- Parcours découverte Sancy Tour n°10 **Au fil de l'eau**. 1h30. Niveau facile.

À Saint-Genès-Champespe

Le lac de la Crégut, le lac de Laspialade, l'église Saint Sébastien, la bibliothèque, la cuisine du terroir dans l'auberge du bourg.

- Parcours découverte Sancy Tour n°17 **Le chemin des maquisards**. 2h30. Niveau facile.

À Egliseneuve d'Entraigues

Le plan d'eau et ses cascades à proximité, la visite d'une ferme de montagne, le marché de pays (mercredi matin), déguster les spécialités locales dans l'auberge du village.

- Parcours découverte Sancy Tour n°18 **De vachàs, de mounde, de fromajou**. 2h30. Niveau moyen.

À Espinchal

La cascade du moulin d'Arteil (accessible en 10 min depuis le bourg), l'église Saint-Nicolas avec son parc et son aire de jeux pour les enfants.

- Parcours découverte Sancy Tour n°15 **Les marchands de toile**. 1h30. Niveau moyen.

À Montgreleix

La balade du mont Chamaroux (durée : 1h30 aller-retour), le lac des Estives (réservoir de pêche à la mouche avec initiation et prêt de matériel), l'église Saint-Laurent.

- Parcours découverte Sancy Tour n°16 **Le sentier des burons**. 2h30. Niveau moyen.

À La Godivelle

Village au cœur de la réserve naturelle nationale des Sagnes de la Godivelle. A voir absolument le lac d'En-Haut, le lac d'En-Bas, la fontaine monumentale sur la place du village.

- Parcours découverte Sancy Tour n°4 **Les pentes du Château**. 1h30. Niveau facile.

À Valbeleix

La balade de la Roche Nité (départ du plateau de "La Chavade", durée 45 min), le pont gallo-romain.

- Parcours découverte Sancy Tour n°4 **Les pentes du Château**. 1h30. Niveau facile.

À Compains

Les lacs de Bordes et de Montcineyre, la motte de Brion, la chapelle Saint-Gorgon, balades en compagnie des chiens de traineaux.

- Parcours découverte Sancy Tour n°4 **Les pentes du Château**. 1h30. Niveau facile.

