

# MASSIF DU SANCY



## Données chiffrées du tourisme

Edition février 2026



MASSIF DU  
SANCY



Auvergne France

Le Mont-Dore • La Bourboule • Besse/Super Besse • Murol • Chambon-sur-Lac • Saint-Nectaire • Murat-le-Quaire • Chastreix  
Picherande • Saint-Victor-la-Rivière • Égliseneuve d'Entraigues • Saint-Diéry • Saint-Pierre-Colamine • Compains • Espinhal • Valbeleix • Le Vernet-Sainte-Marguerite • Montgreleix • Saint-Genès-Champespe • La Godivelle

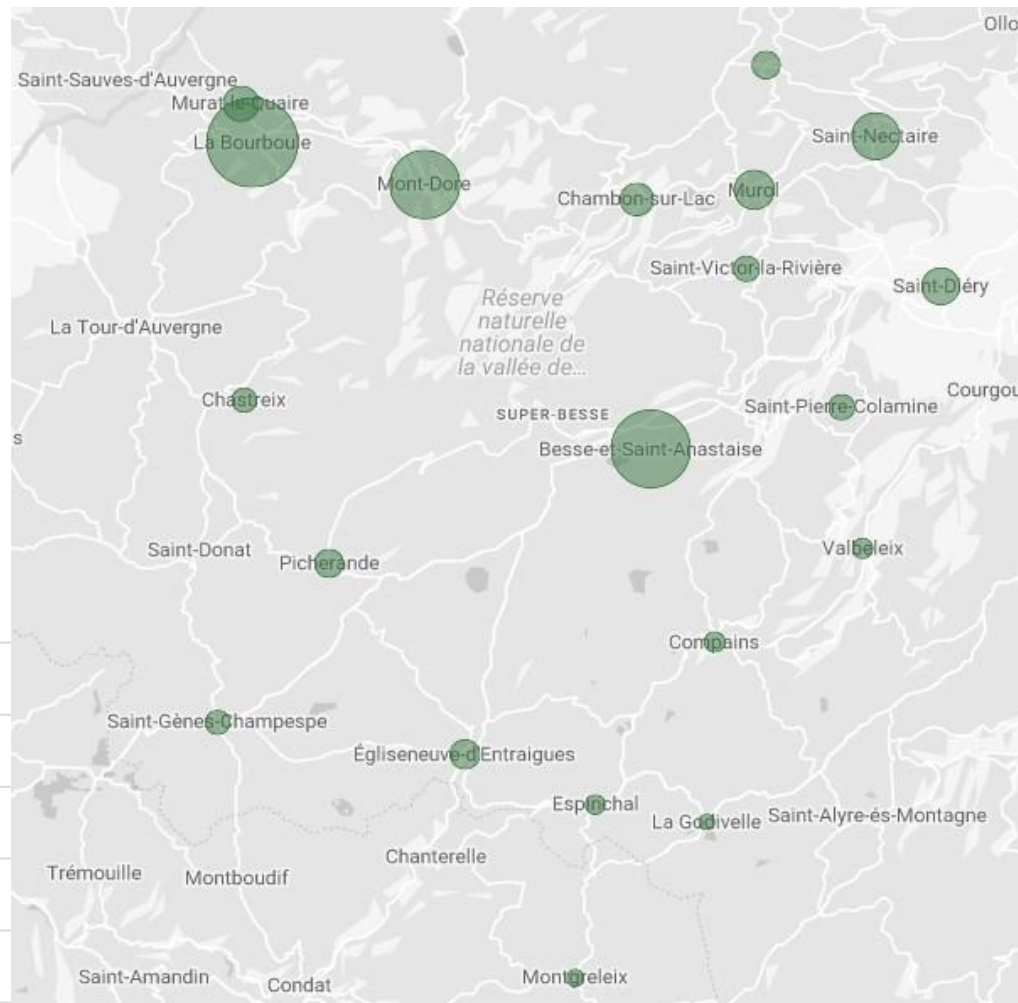
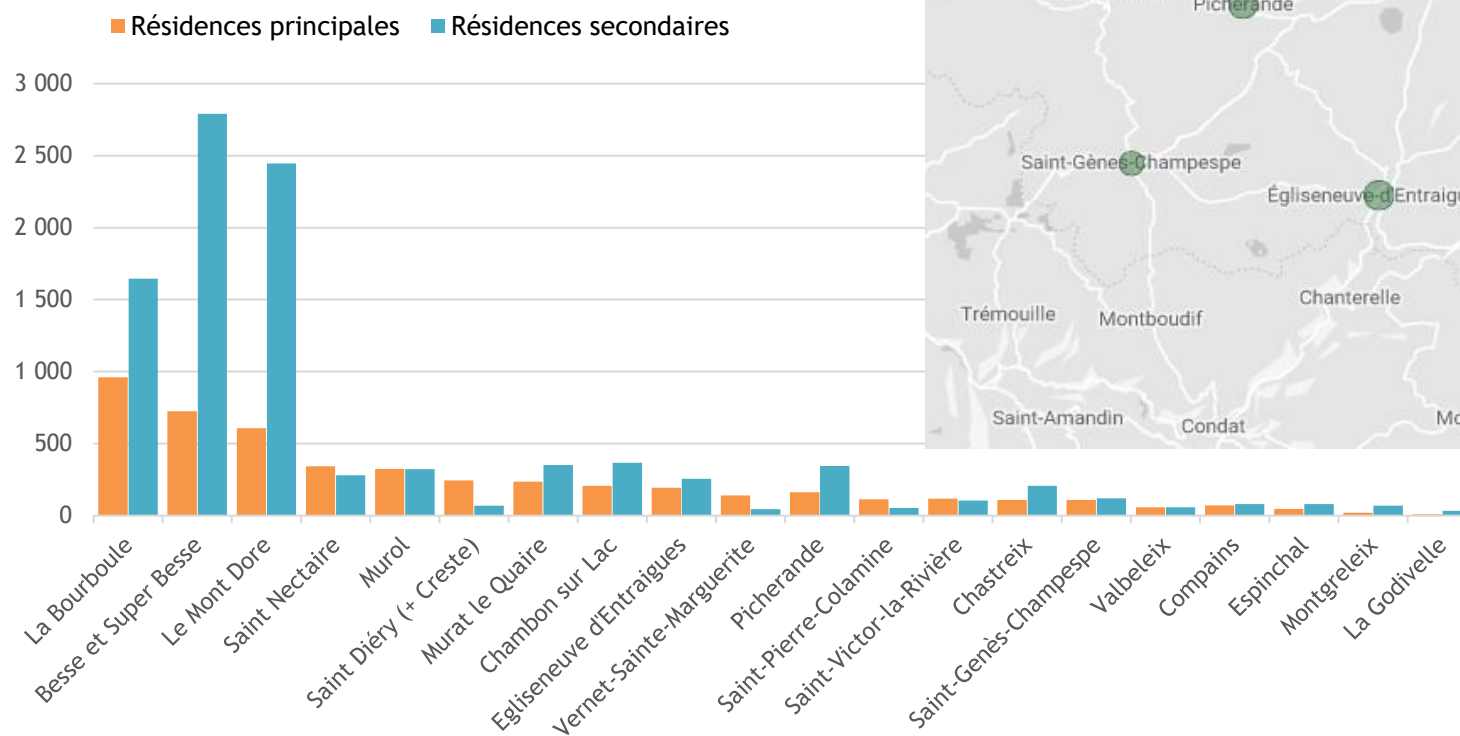
# RÉPARTITION DE LA POPULATION PERMANENTE DANS LE MASSIF DU SANCY

Données INSEE "exploitation principale - 2021"	Nombre d'habitants	Résidences principales	Résidences secondaires	Superficie (en km <sup>2</sup> )	Densité de population (nb hts/km <sup>2</sup> )
La Bourboule	1 752	960	1 646	12,7	138,0
Besse et Super Besse	1 461	725	2 791	72,4	20,2
Le Mont Dore	1 237	607	2 446	35,9	34,5
Saint Nectaire	769	342	281	33,3	23,1
Murol	640	324	322	15,1	42,4
Saint Diéry (+ Creste)	536	244	69	24,1	22,2
Murat le Quaire	487	236	351	11,6	42,0
Chambon sur Lac	413	208	367	47,0	8,8
Egliseneuve d'Entraigues	333	195	256	56,3	5,9
Vernet-Sainte-Marguerite	320	141	46	25,1	12,7
Picherande	315	162	346	44,2	7,1
Saint-Pierre-Colamine	248	113	53	17,2	14,4
Saint-Victor-la-Rivière	245	119	106	18,9	13,0
Chastreix	231	109	208	45,4	5,1
Saint-Genès-Champespe	211	110	121	32,2	6,6
Valbeleix	138	59	59	22,4	6,2
Compains	126	71	81	50,8	2,5
Espinchal	84	47	80	8,9	9,4
Montgreleix	36	20	70	17,8	2,0
La Godivelle	16	9	34	16,0	1,0
<b>MASSIF DU SANCY</b>	<b>9 598</b>	<b>4 801</b>	<b>9 733</b>	<b>607,2</b>	<b>15,8</b>

Près de  
**9.600**  
habitants

Données INSEE "exploitation principale - 2021"	Nombre d'habitants	Résidences principales	Résidences secondaires	Superficie (en km <sup>2</sup> )	Densité de population (nb hts/km <sup>2</sup> )
Massif du Sancy	9 598	4 801	9 733	607,2	15,8
Puy de Dôme	662 285	315 716	40 470	7 969,7	83,0
Auvergne	1 368 667	653 116	99 885	26 012,9	52,6
Auvergne Rhône Alpes	8 114 361	3 681 164	543 329	69 711,1	116,4

# RÉPARTITION DE LA POPULATION PERMANENTE DANS LE MASSIF DU SANCY



# NOMBRE ET TYPES D'HÉBERGEMENTS MARCHANDS DANS LE MASSIF DU SANCY

<i>En nombre d'établissements</i>	Gîtes et locations de vacances	Hôtels	Résidences de tourisme Villages de gîtes	Chambres d'hôtes	Campings	Aire d'accueil campings cars	Villages vacances	Gîtes d'étape	Auberges collectives	ETS MARCHANDS	<i>En proportion du total d'êts marchands</i>
Mont-Dore	1 465	17	1	3	4	2	1	3	1	<b>1 497</b>	36,0%
La Bourboule	721	7	1	7	5	5		1	13	<b>760</b>	18,3%
Super-Besse	633	2	7			1	4		1	<b>648</b>	15,6%
Besse et St-Anastaise	268	11		8	1					<b>288</b>	6,9%
Chambon-sur-Lac	201	5	1	5	7	2		3	1	<b>225</b>	5,4%
Murol	137	4	1	2	5	3	1			<b>153</b>	3,7%
Murat-le-Quaire	117	1		4	3	3		1	1	<b>130</b>	3,1%
Saint-Nectaire	104	3		6	3	4			2	<b>122</b>	2,9%
Chastreix	79		1	2		1		1		<b>84</b>	2,0%
Picherande	41	1	1		1	1		2		<b>47</b>	1,1%
St-Victor la Rivière	36	1			1					<b>38</b>	0,9%
Saint-Diéry	29			2						<b>31</b>	0,7%
Egliseneuve d'Entraigues	19	1		4	1	1		3		<b>29</b>	0,7%
St-Genès Champespe	20	1			1			1		<b>23</b>	0,6%
Vernet Ste-Marguerite	16							1		<b>17</b>	0,4%
St-Pierre Colamine	13				1	1		1		<b>16</b>	0,4%
Compains	10			1	1			2		<b>14</b>	0,3%
Espinchal	13			1	1			1		<b>16</b>	0,4%
Montgreleix	3	1					1	1		<b>6</b>	0,1%
Valbeleix	8									<b>8</b>	0,2%
La Godivelle	3			1						<b>4</b>	0,1%
<b>SANCY</b>	<b>3 936</b>	<b>55</b>	<b>13</b>	<b>46</b>	<b>35</b>	<b>24</b>	<b>7</b>	<b>21</b>	<b>19</b>	<b>4 156</b>	
<i>En proportion du total d'êts marchands</i>	94,7%	1,3%	0,3%	1,1%	0,8%	0,6%	0,2%	0,5%	0,5%		

# NOMBRE DE LITS DANS LES HÉBERGEMENTS MARCHANDS DU MASSIF DU SANCY

	Gîtes et locations de vacances	Hôtels	Résidences de tourisme Villages de gîtes	Chambres d'hôtes	Campings	Villages vacances	Gîtes d'étape	Auberges collectives	LITS MARCHANDS	<i>En proportion du nbre de lits marchands</i>
Mont-Dore	6 710	1 024	48	24	1 141	474	123	107	<b>9 651</b>	23,8%
La Bourboule	3 401	453	23	80	1 883		15	1 128	<b>6 983</b>	17,2%
Super-Besse	3 379	231	1 648			1 413		38	<b>6 709</b>	16,5%
Besse et St-Anastaise	1 486	578		70	420				<b>2 554</b>	6,3%
Chambon-sur-Lac	1 056	196	77	40	1 670		38	69	<b>3 146</b>	7,8%
Murol	674	111	99	11	2 202	250			<b>3 347</b>	8,2%
Murat-le-Quaire	692	18		22	693		23	170	<b>1 618</b>	4,0%
Saint-Nectaire	561	227		25	938			150	<b>1 901</b>	4,7%
Chastreix	550		34	36			18		<b>638</b>	1,6%
Picherande	256	30	125		105		67		<b>583</b>	1,4%
St-Victor la Rivière	203	11			1 470				<b>1 684</b>	4,1%
Saint-Diéry	150			12					<b>162</b>	0,4%
Egliseneuve d'Entraigues	121	50		36	28		62		<b>297</b>	0,7%
St Genes Champespe	125	14			84		14		<b>237</b>	0,6%
Vernet Ste-Marguerite	81						15		<b>96</b>	0,2%
St-Pierre Colamine	63				277		20		<b>360</b>	0,9%
Compains	64			2	116		28		<b>210</b>	0,5%
Espinchal	74			15	53		22		<b>164</b>	0,4%
Montgreleix	16	9				116	20		<b>161</b>	0,4%
Valbeleix	54								<b>54</b>	0,1%
La Godivelle	25			10					<b>35</b>	0,1%
<b>SANCY</b>	<b>19 741</b>	<b>2 952</b>	<b>2 054</b>	<b>383</b>	<b>11 080</b>	<b>2 253</b>	<b>465</b>	<b>1 662</b>	<b>40 590</b>	

*En proportion du nbre de lits marchands*

48,6%

7,3%

5,1%

0,9%

27,3%

5,6%

1,1%

4,1%

# TAUX DE REMPLISSAGE DES HÉBERGEMENTS DU MASSIF DU SANCY

Données issues des enquêtes d'opinion auprès des propriétaires d'hébergements du massif du Sancy

	INTER VACANCES	VACANCES D'HIVER					INTER SAISON	VAC Pâques	MAI	JUIN	VACANCES D'ÉTÉ								SEPTEMBRE	VACANCES NOËL					
		Vacances	Sem 1	Sem 2	Sem 3	Sem 4					Vacances	Juillet	Août	Sem 1	Sem 2	Sem 3	Sem 4	Sem 5		Sem 6	Sem 7	Sem 8	Vacances	Sem 1	Sem 2
2017	31,9%	74,1%	61,0%	91,9%	90,9%	59,4%	30,4%	23,2%	33,8%	39,5%	74,6%	74,7%	77,7%	74,7%	80,9%	82,5%	82,8%	85,6%	83,1%	79,1%	62,6%	33,8%	65,4%	67,8%	66,9%
2018	37,8%	74,8%	57,4%	77,7%	89,6%	82,6%	23,0%	21,3%	29,1%	35,4%	73,2%	66,1%	79,1%	60,3%	75,2%	78,7%	78,5%	89,3%	89,2%	86,2%	58,8%	20,7%	59,5%	59,4%	63,4%
2019	26,7%	80,1%	91,3%	93,7%	81,1%	58,5%	22,7%	29,7%	30,7%	38,8%	67,8%	61,3%	74,4%	51,8%	61,8%	67,6%	70,8%	84,1%	83,7%	76,4%	56,9%	32,9%	66,5%	61,5%	76,4%
2020	25,8%	70,3%	62,6%	90,3%	87,6%	47,6%	20,8%	0,0%	6,8%	7,9%	74,8%	67,0%	82,6%	40,9%	71,2%	70,2%	80,6%	90,4%	92,1%	86,1%	70,3%	30,0%	35,2%	23,4%	46,3%
2021	19,8%	63,6%	48,9%	63,5%	72,1%	69,5%	10,8%	0,0%	23,6%	27,6%	75,2%	69,5%	81,0%	50,7%	68,7%	79,1%	80,1%	86,3%	91,9%	86,0%	62,2%	32,3%	62,4%	51,6%	73,4%
2022	27,8%	83,4%	90,4%	95,4%	87,8%	59,9%	17,6%	19,2%		37,9%	71,3%	64,3%	78,3%	nc	nc	nc	nc	nc	nc	nc	nc	30,5%	57,9%	39,6%	72,8%
2023	27,1%	74,2%	59,7%	92,1%	90,7%	55,1%	17,6%	25,5%	28,5%	34,2%	71,3%	64,2%	78,4%	55,1%	63,3%	68,1%	73,3%	82,6%	79,2%	65,0%	35,8%	28,7%	58,4%	60,5%	56,4%
2024	31,9%	68,4%	53,5%	70,5%	81,7%	67,8%	14,4%	16,3%	25,6%	31,5%	68,3%	59,9%	76,8%	47,7%	58,0%	64,9%	69,0%	81,2%	84,2%	73,3%	50,0%	34,3%	68,6%	57,3%	80,0%
2025	25,4%	62,6%	76,9%	76,5%	59,6%	37,5%	9,7%	19,3%	29,5%	32,6%	69,1%	61,1%	77,1%	46,3%	64,4%	62,4%	66,7%	85,8%	88,2%	82,7%	52,1%	35,2%	64,3%	51,3%	77,3%

## INTENSITE TOURISTIQUE

ZOOM WEEK ENDS PROLONGES printemps

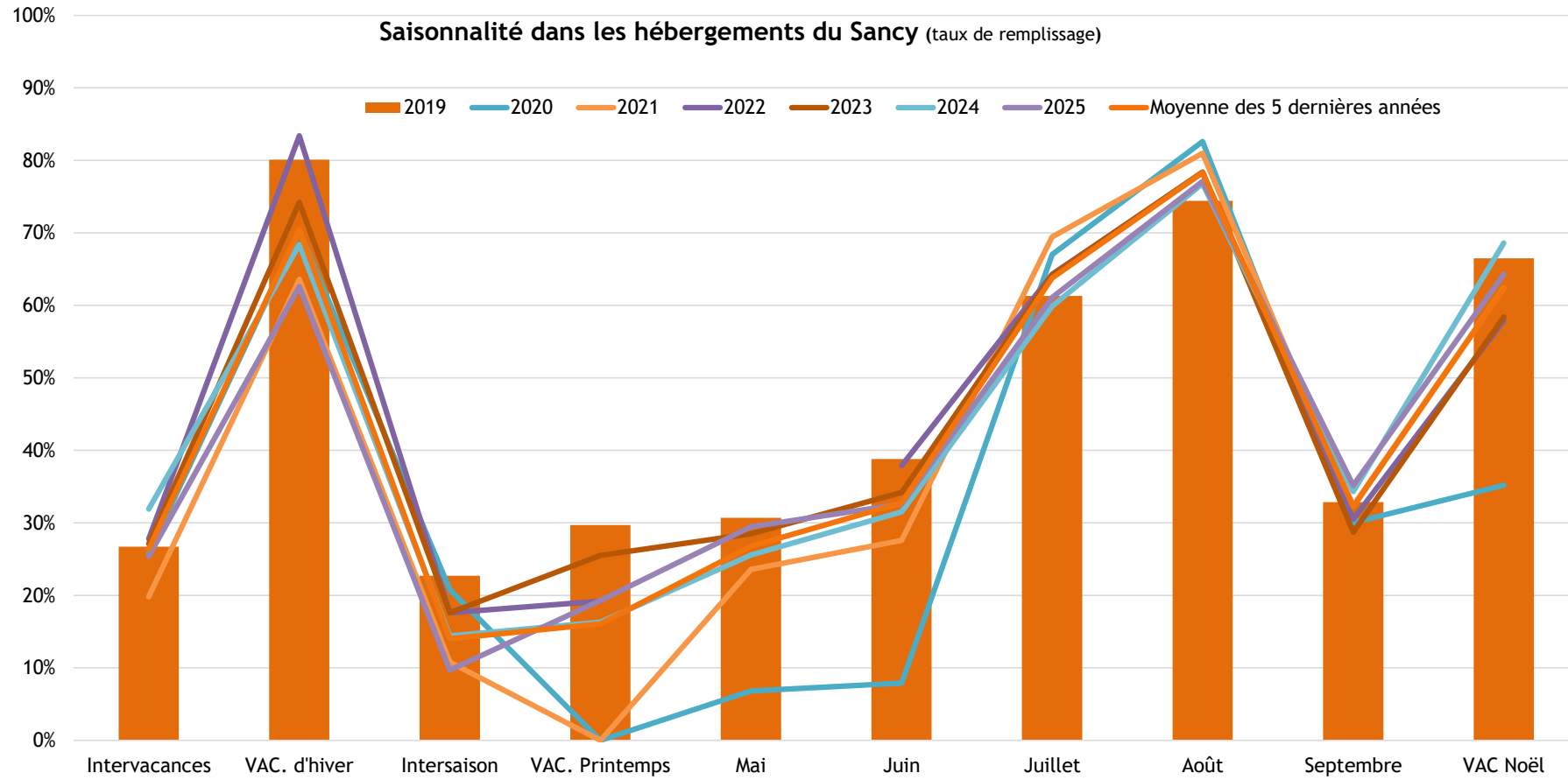
	1er mai	8 mai	Ascension	Pentecôte
2018	39,8%	39,0%	47,1%	46,2%
2019	23,8%	23,4%	57,4%	53,2%
2020	et confinement			
2021			50,0%	42,0%
2023	26,0%	23,9%	48,8%	37,1%
2024	23,5%	52,9%		35,9%
2025	29,2%	31,6%	51,7%	37,0%

	Mont Dore	Bourboule Murat-le-Quaire	Besse / Super Besse	Murrol Chambon/Lac St-Nectaire St-Victor-la-Rivière	Chastreix / Picherande
Janvier	4,54	1,83	7,04	2,35	8,93
Vacances hiver	12,67	5,81	14,19	4,07	17,70
Vacance de Printemps	6,31	2,99	1,95	1,97	2,13
Mai	8,25	3,74	2,27	3,32	6,95
Juin	8,25	4,24	2,75	3,99	7,79
Juillet	11,44	6,06	7,04	6,09	11,19
Août	13,91	7,14	10,06	7,66	18,55
Septembre	10,38	3,91	2,43	3,54	3,26
Vacances de Noël	12,32	5,32	12,92	6,46	19,12
<b>HIVER</b>	<b>9,84</b>	<b>4,32</b>	<b>11,38</b>	<b>4,29</b>	<b>15,25</b>
<b>ÉTÉ</b>	<b>9,76</b>	<b>4,68</b>	<b>4,42</b>	<b>4,43</b>	<b>8,31</b>

Selon la définition de l'INSEE, l'intensité touristique est appréciée par l'importance de la population de vacanciers ou d'excursionnistes par rapport à la population permanente.

Lecture du tableau : en janvier, au Mont-Dore, la population permanente est multipliée par 4,54.

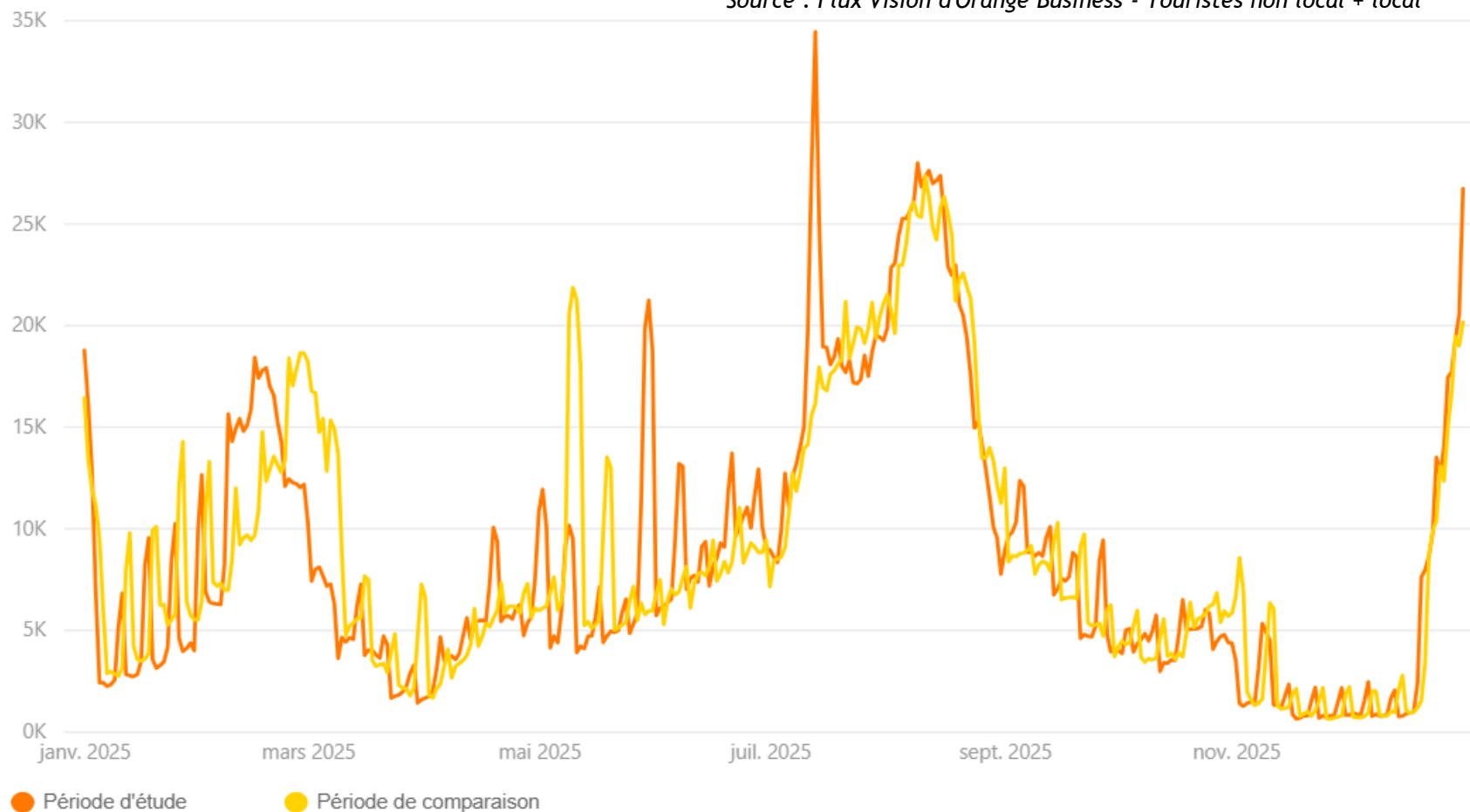
# TAUX DE REMPLISSAGE DES HÉBERGEMENTS DU MASSIF DU SANCY



# Fréquentation en nuitées 2025 - Comparaison par rapport à 2024

**3,16 M** nuitées (- 1,73 % //2024) dont :  
**2,93 M** nuitées nationaux (-2,47 % //2024) - **234,02 K** nuitées internationaux (+ 8,66%//2024)

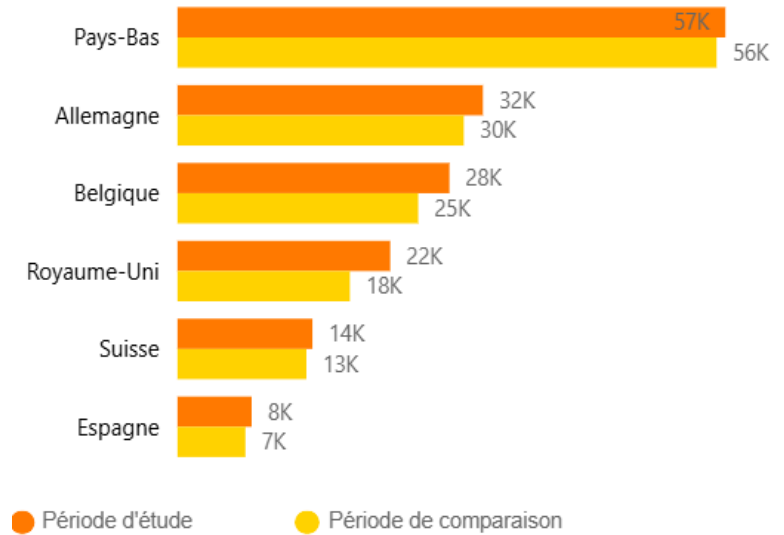
Source : Flux Vision d'Orange Business - Touristes non local + local



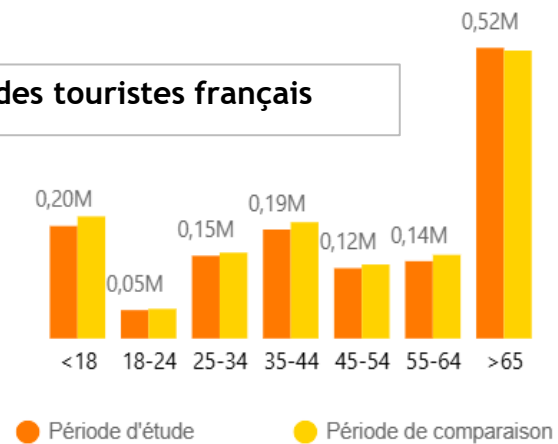
# Fréquentation en nuitées 2025

PERIODE	Nuitées français	Nuitées internat.	Total nuitées
Vacances d'hiver	370 370	8 370	<b>378 740</b>
Week-end de Pâques	23 630	1 149	<b>24 779</b>
Vacances de printemps	169 840	10 420	<b>180 260</b>
Week-end de l'Ascension	61 210	4 197	<b>65 407</b>
Mois de mai	221 700	16 080	<b>237 780</b>
Week-end de Pentecôte	30 350	2 807	<b>33 157</b>
Mois de juin	246 970	29 650	<b>276 620</b>
Mois de juillet	463 930	68 680	<b>532 610</b>
Mois d'août	597 890	53 140	<b>651 030</b>
Vacances d'Eté	1 030 000	118 300	<b>1 148 300</b>
Automne (31/08 au 17/10)	287 730	25 790	<b>313 520</b>
Vacances de la Toussaint	71 840	3 049	<b>74 889</b>
Vacances de Noël	213 040	9 659	<b>222 699</b>

## Top 6 des nationalités des visiteurs internationaux



## Age des touristes français



Source : Flux Vision d'Orange Business

# Fréquentation en journées 2025 - Comparaison par rapport à 2024

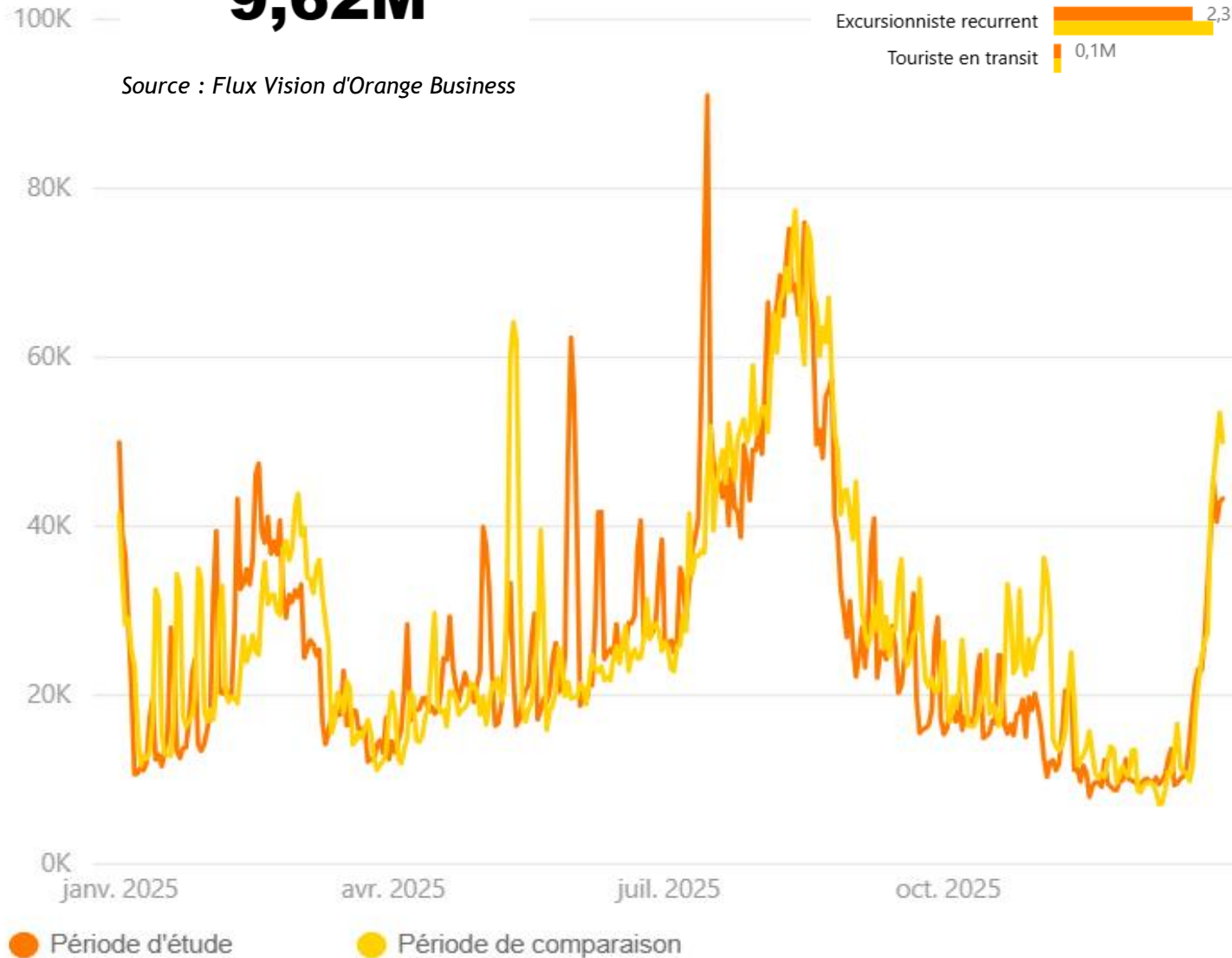
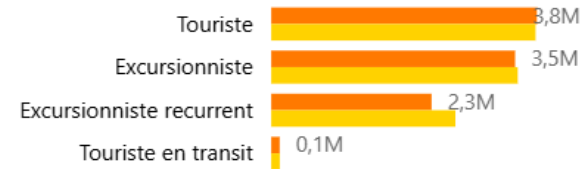
## Volume de la période d'étude

du 1 janvier 2025 au 31 décembre 2025

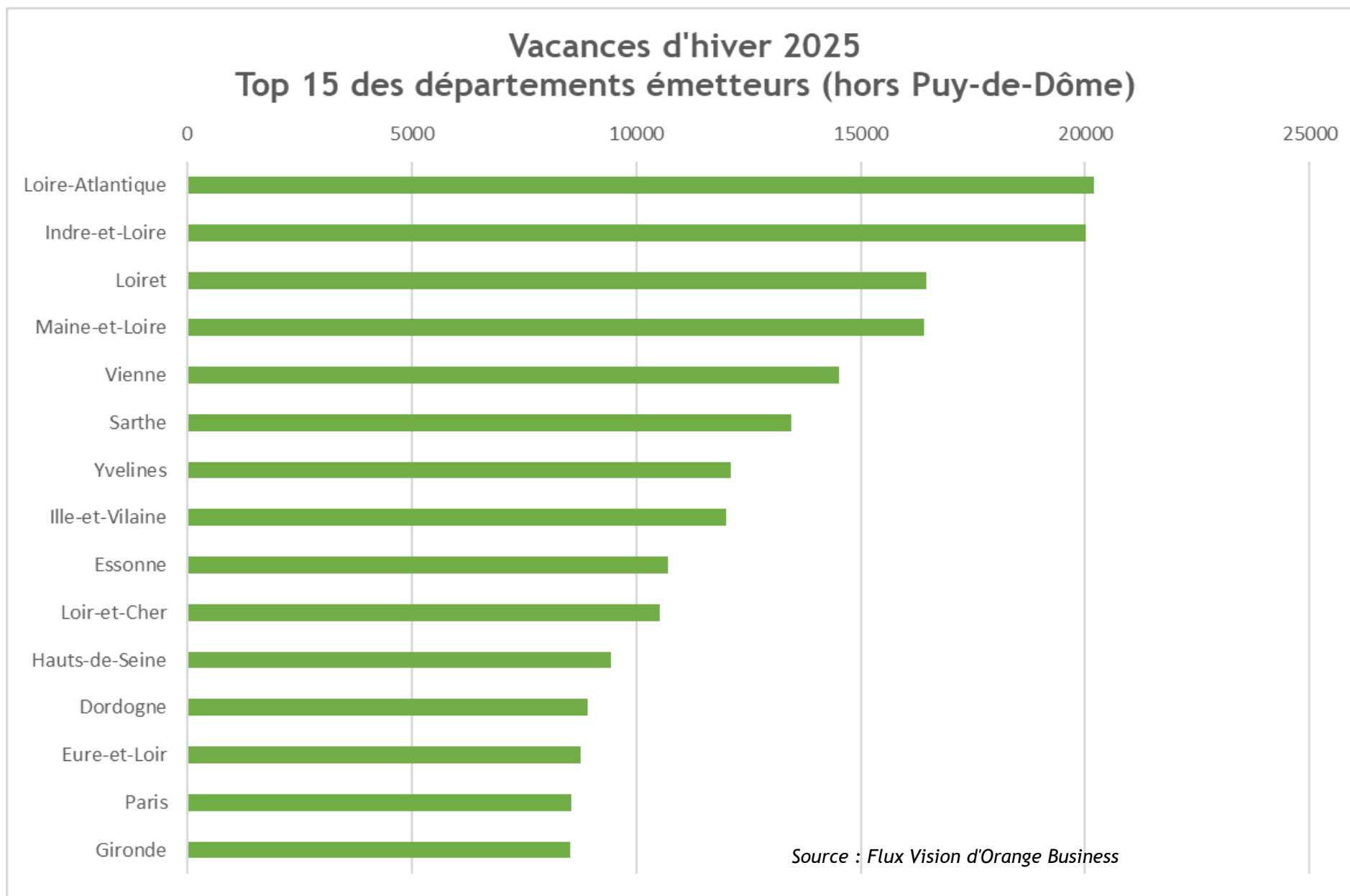
# 9,62M

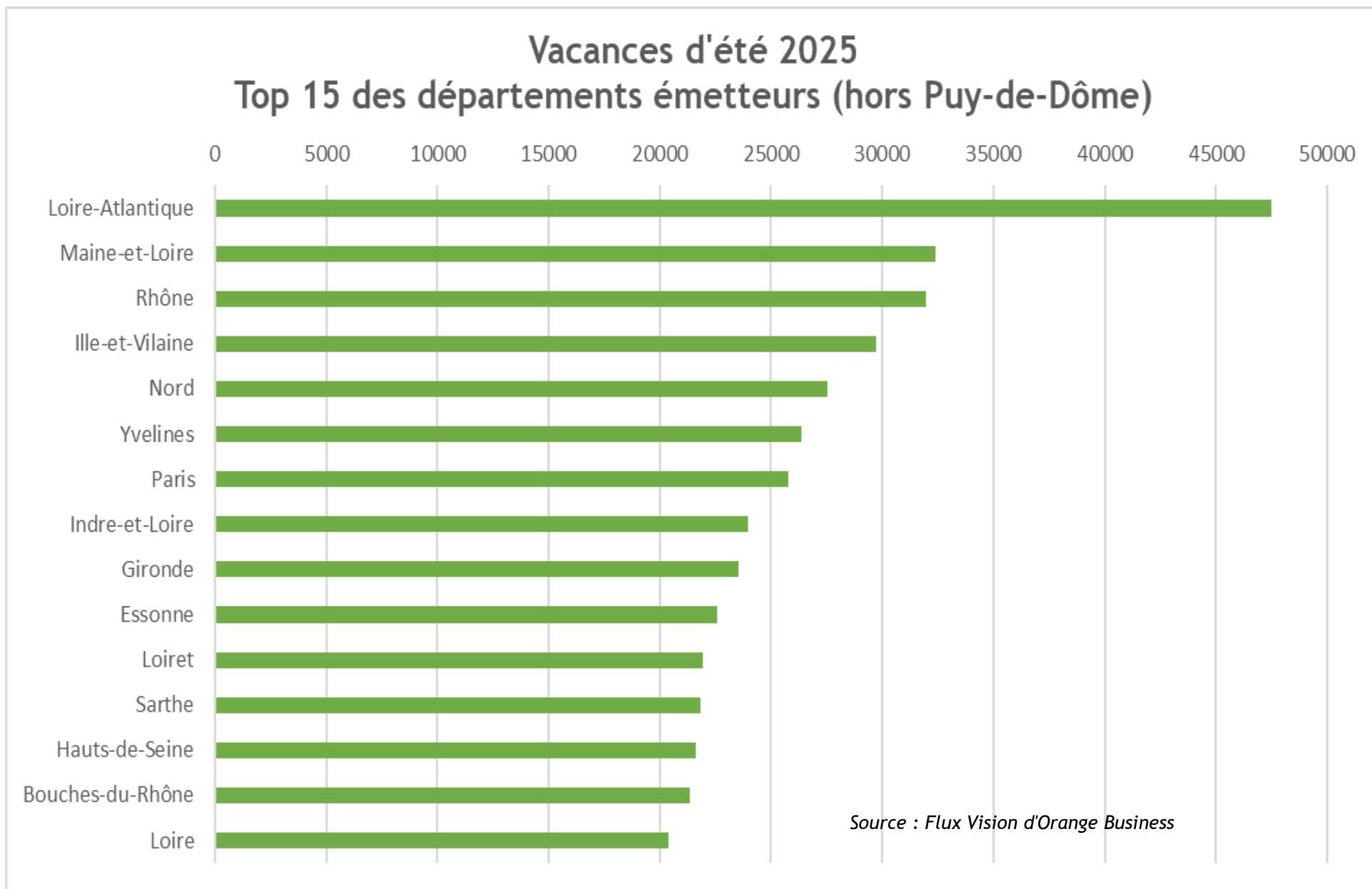
Source : Flux Vision d'Orange Business

## Segmentation



## Fréquentation en nuitées - provenance de la clientèle





## DONNEES CHIFFREES DOMAINES NORDIQUES

DOMAINES NORDIQUES	2022/2023	2023/2024	2024/2025
Nb forfaits ski de fond	24 406	4 053	7 552
Nb forfaits raquettes	22 372	6 944	9 270
Chiffre d'affaires	338 978 €	91 826 €	115 691

Source : Communauté de communes du Massif du Sancy



## DONNEES CHIFFREES ACTIVITES 4 SAISONS

Nombre de passages	2024	2025
Tyrolienne Super Besse	20 496	nc
Tyrolienne Mont-Dore	7 253	10 366
Luges Super Besse	104 058	nc
Luge Le Mont-Dore	52 230	48 500

Sources : Montagne Leaders et gestionnaires des sites



## FREQUENTATION DES PRINCIPAUX SITES DE VISITES

Nombre de visiteurs	2023	2024	2025
Château de Murol	190 000	198 000	201 000
Téléphérique du Sancy	138 418	184 492	139 288
Téléphérique de la Perdrix		44 721 *	nc
Fontaines pétrifiantes de St Nectaire	71 000	80 000	83 000
Pôle aqualudique Sancy'O	51 519	62 184	61 000
Funiculaire du Capucin		41 013	45 339
Scénomusée la Toinette et Julien		16 748	15 744
Musée des Peintres de l'Ecole de Murol(s)		5 617	6 327

\* du 22/06 au 15/09/2024

Sources : Gestionnaires des sites



# DONNÉES CHIFFRÉES REMONTÉES MÉCANIQUES

<i>Super-Besse</i>	2017-2018	2018-2019	2019-2020	2021-2022	2022-2023	2023-2024	2024-2025
CA (€ ttc)	10 359 761 €	9 571 353 €	5 214 494 €	10 977 000 €	9 481 953 €	7 499 163 €	9 587 024 €
Passage RM	4 285 889	3 822 828	2 229 917	3 968 680	3 449 759	NC	2 725 250
Nbre journées skieurs	433 683	NC	291 628	418 131	352 114	269 763	317 065
Nbre jours ouverture					114	92	95

<i>Le Mont-Dore</i>	2017-2018	2018-2019	2019-2020	2021-2022	2022-2023	2023-2024	2024-2025
CA (€ ttc)	5 632 769 €	5 063 000 €	1 990 966 €	5 578 584 €	5 554 884 €	4 472 902 €	5 722 433 €
Passage RM	1 876 495	1 610 697	551 442	1 491 003	1 520 000	815 939	1 116 297
Nbre journées skieurs	202 195	NC	63 233	175 863	140 099	78 322	105 779
Nbre jours ouverture				107	61	93	95

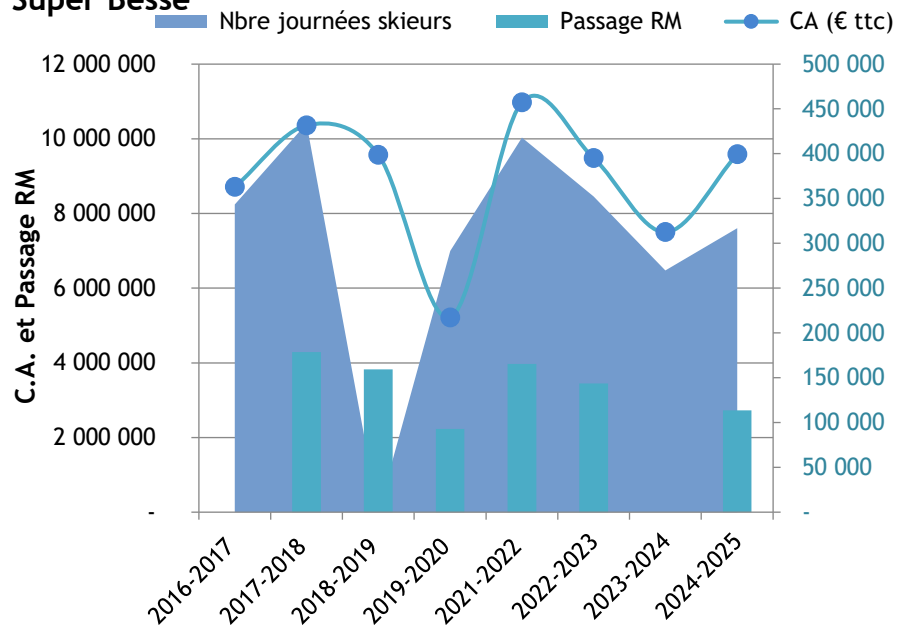
  

<i>Chastreix-Sancy</i>	2017-2018	2018-2019	2019-2020	2021-2022	2022-2023	2023-2024	2024-2025
CA (€ ttc)	466 606 €	NC	76 743 €	391 572 €	440 839 €	239 930 €	nc
Nbre journées skieurs	33 074	NC	3 665	24 878	26 878	14 947	nc
Nbre jours ouverture				101	53	57	nc

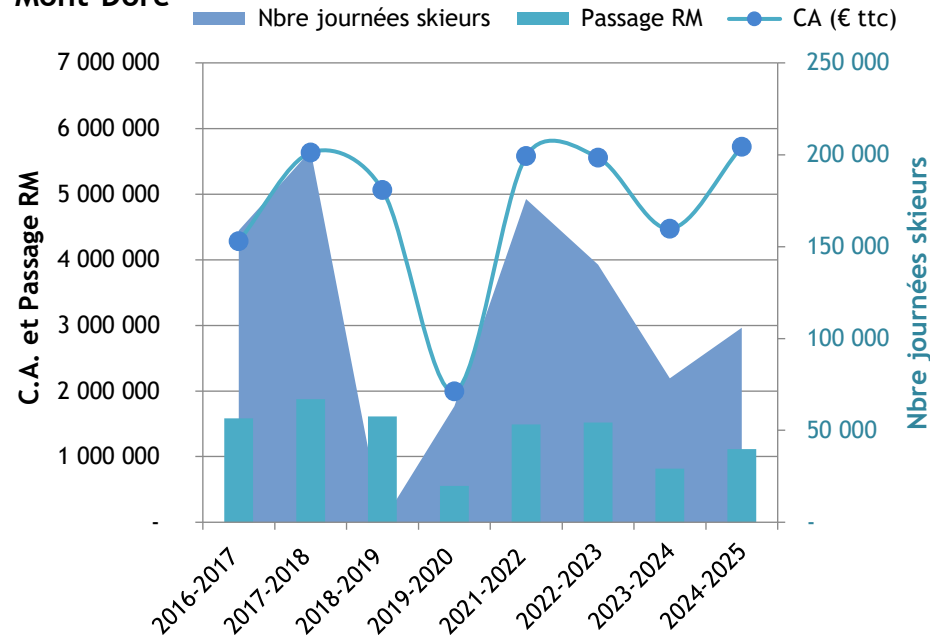
Sources : Montagne Leaa NB : saison hiver 2020/2021 : Remontées mécaniques fermées en raison du Covid 19

# DONNÉES CHIFFRÉES REMONTÉES MÉCANIQUES

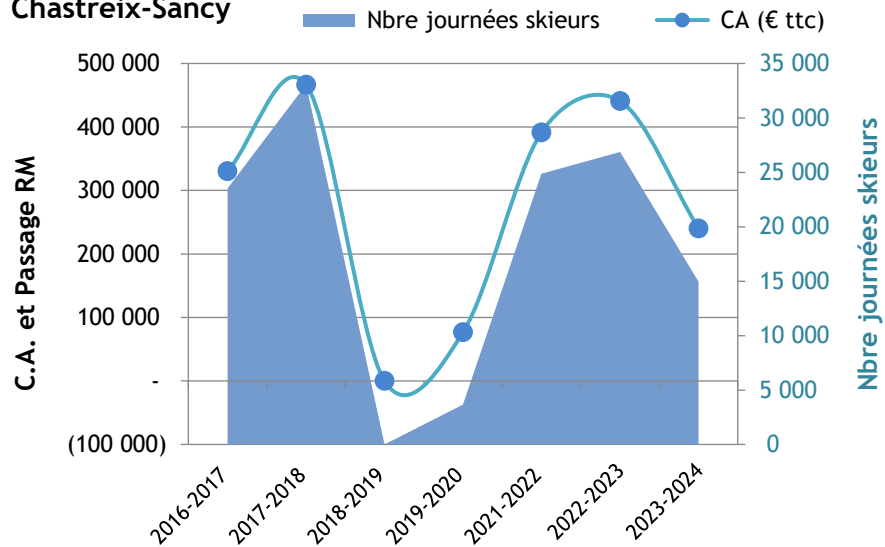
## Super Besse



## Mont-Dore



## Chastreix-Sancy

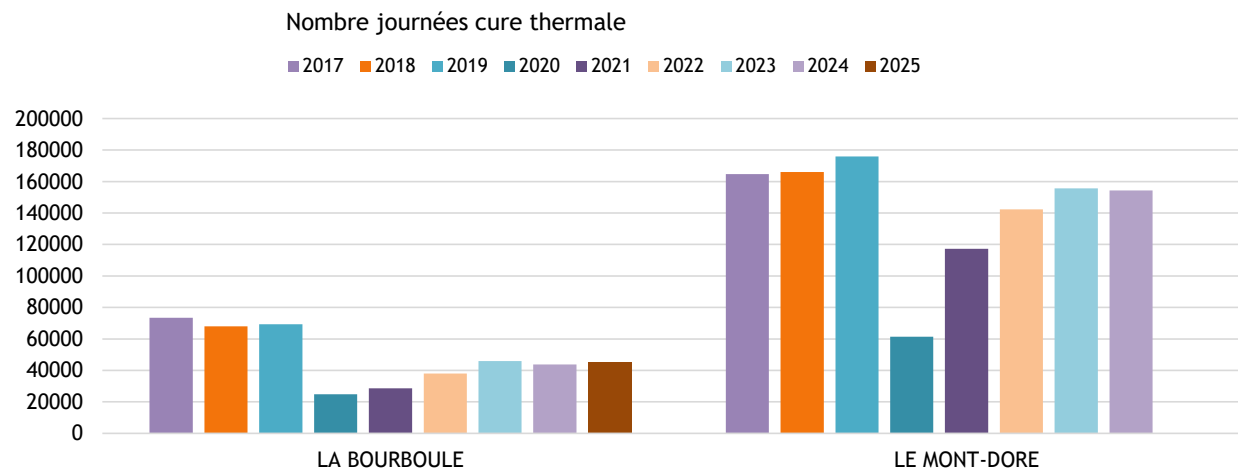
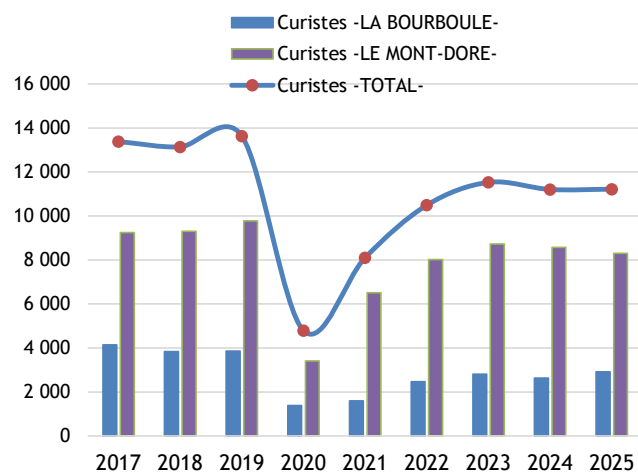


# FRÉQUENTATION DES ETABLISSEMENTS THERMAUX DU SANCY

Nombre de PERSONNES	2017	2018	2019	2020	2021	2022	2023	2024	2025
Curistes -LA BOURBOULE-	4 135	3 836	3 853	1 376	1 593	2 467	2 805	2 626	2 916
Curistes -LE MONT-DORE-	9 244	9 303	9 777	3 408	6 513	8 023	8 722	8 577	8 300
<b>Curistes -TOTAL-</b>	<b>13 379</b>	<b>13 139</b>	<b>13 630</b>	<b>4 784</b>	<b>8 106</b>	<b>10 490</b>	<b>11 527</b>	<b>11 203</b>	<b>11 216</b>
Clients bien-être -TOTAL-	10 766	12 371	10 067			3 407	3 886	nc	1290 (1)

(1) les données correspondent aux Grands Thermes de La Bourboule, Pas de données pour le Mont-Dore

Nombre de JOURNEES cure thermique	2017	2018	2019	2020	2021	2022	2023	2024	2025
LA BOURBOULE	73 423	67 986	69 354	24 768	28 674	38 029	45 903	43 776	45 373
LE MONT-DORE	164 717	165 994	175 986	61 344	117 234	142 234	155 697	154 386	nc
<b>TOTAL Journées</b>	<b>238 140</b>	<b>233 980</b>	<b>245 340</b>	<b>86 112</b>	<b>145 908</b>	<b>180 263</b>	<b>201 600</b>	<b>198 162</b>	<b>45 373</b>



# CHIFFRES CLES DE L'OFFICE DE TOURISME - 2025

**170 502**  
clients renseignés\*

dont



**34 154** par téléphone



**108 481** en direct au guichet



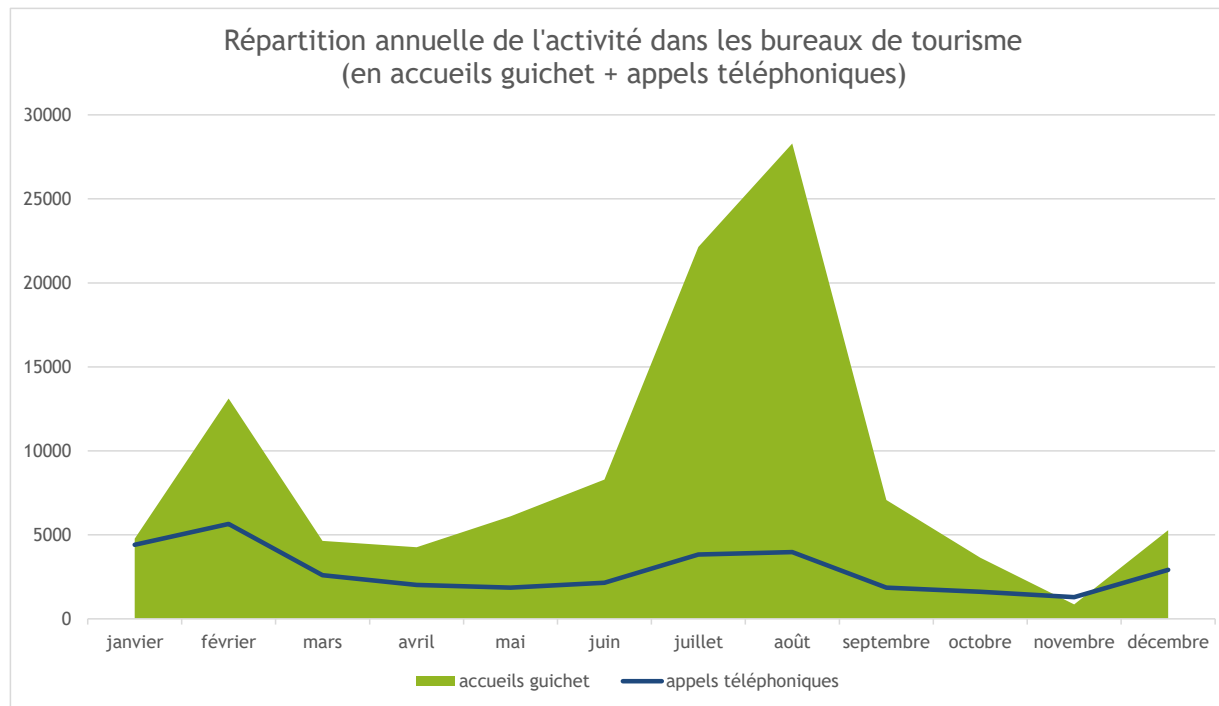
SANCY.COM

**8,7 millions** de visites  
(+ de 90 000 visites par semaine)

**19,5 millions** de pages vues

\* Il s'agit d'actes d'accueil et non du nombre total de personnes

et les autres par email, courrier, Tchat ou formulaires WEB



**127 312** abonnés  
sur nos réseaux sociaux

**120 000**  
guides  
Sancy Bienvenue  
diffusés

**1 332**  
partenaires hébergement

**419**  
partenaires activités

**18 178**  
abonnés newsletters gd public

**303 854 €**  
CA ventes billetterie

**53 266 €**  
CA ventes boutique

# TOURISME RESPONSABLE

## Une destination éco-responsable



**3** réserves naturelles nationales d'une superficie totale de **2 859 hectares** : Chastreix-Sancy / Vallée de Chaudefour / Les Sagnes de la Godivelle



**95%** du territoire est intégré dans le PNR des Volcans d'Auvergne



**2** sites Natura 2000 : MONTS-DORE et CEZALLIER



**2** plages labellisées Pavillon Bleu en 2025 : Murol et Chambon sur Lac



**4** communes labellisées : La Bourboule Murat le Quaire - Besse et Murol

## Des hébergements éco-labellisés...et engagés pour un tourisme solidaire



12



1



1



18



9



32



684



7

## Mobilité douce



**5** Lignes de transports collectifs régionaux (bus) desservent le territoire



**7** communes participent au dispositif Halt ô stop



**16** sites équipés de bornes de recharge électriques



**10** Navettes intra-territoire selon les saisons



**Espace cyclo Grand Sancy**  
**650 km**  
**8** parcours / **3** boucles



**670 km** de sentiers pédestres balisés



**570 km** Espace VTT-FFC Sancy  
**50** circuits balisés

## L'importance économique du tourisme

**2 216** Emplois salariés dans le secteur du tourisme soit **55 %** des emplois salariés sur le territoire

### Une fréquentation 4 saisons



Avril/ Juin

20%



Juillet/ août

36%



Sept/ Nov

13%



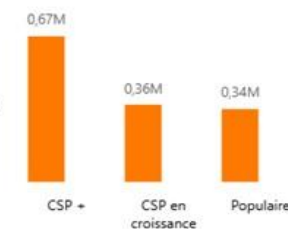
Déc/ Mars

31%



**61.8 %** part des résidences secondaires sur l'ensemble des logements

Répartition des touristes par CSP





# CONTACT

ESPACE PRO

[pro.sancy.com/office-tourisme-sancy/enquetes-statistiques/](http://pro.sancy.com/office-tourisme-sancy/enquetes-statistiques/)

CONTACT

Dominique VIALLE

+33 (0)4 73 65 37 88

[enquete@sancy.com](mailto:enquete@sancy.com)

*Crédit photos :*

*OT Massif du Sancy—Pierre Soissons*

*Vincent Tiphine Vidéos*